

# Opis pro- duktów

Opcje

Akcesoria

Telematyka

# Opis produktów

Nasza działalność nie polega wyłącznie na dostarczaniu najlepszych rozwiązań do sterowania temperaturą. Proponujemy rozwiązania, które pozwolą zoptymalizować zarządzanie flotą i zapewnić najwyższy zwrot z każdej trasy.

Firma Thermo King oferuje szeroki zakres innowacyjnych rozwiązań z zakresu telematyki oraz akcesoriów, które umożliwiają zmniejszenie kosztów, zwiększenie wydajności i lepsze zarządzanie flotą pojazdów.

Do oryginalnych opcji Thermo King należą:

- urządzenia zaprojektowane specjalnie do współpracy z agregatami Thermo King,
- rozwiązania dostosowane do wymogów konkretnego zastosowania,
- zaprojektowane dla zapewnienia najwyższej wydajności i niezawodności.



## Indeks



Dostępne dla przyczep



Dostępne dla samochodów ciężarowych



Dostępne dla urządzeń z napędem bezpośrednim



Dostępne dla Cryo

## Spis treści

### Zarządzanie agregatem

Zdalne wskaźniki stanu i wyświetlacze wielofunkcyjne	4
Opcje sterownika	5
Płyn czyszczący Climador	6
Zestaw do zarządzania przewodami	6
Osłona przewodów	7
Aluminiowe osłony parowników	8
Przedłużenie wiązki przewodów	8
Zestaw przeciwśniegowy	9
Zestaw przeciwśniegowy do urządzeń SLX	9
Belki osłonowe agregatu SLX Ferry	10
Górna kratka osłonowa	10
Zestaw tłumika	11

### Zarządzanie baterią akumulatorów

Akumulator rozruchowy	12
Akumulator EON	12
Zabezpieczenie rozładowania akumulatora SafeGuard	13
Ładowarka windy załadowniczej	14
Przyrząd pomiarowy do akumulatorów	15
Panel słoneczny	16

### Zarządzanie flotą

TracKing Advanced	18
TracKing Light	20
TracKing Basic	21

### Zarządzanie danymi

I-Box	22
Wintrac	23

### Zarządzanie temperaturą

Rejestrator danych USB	24
Moduł przechowujący dane USB	25
System pobierania danych DAS	25
Drukarka TouchPrint	26
Rejestrator danych TouchPrint	27
Termometr laserowy	29
Termometr przewodowy	29
Czujnik otwarcia drzwi	30

Czujnik temperatury AIA	31
Kurtyna zasilana elektrycznie	32
Ochrona przeciwzamrożeniowa	33
Czujnik ręczny do rejestratora danych CargoWatch	34
Zestaw wyłączający jednostkę główną (agregaty wielotemperaturowe)	34

### Zarządzanie paliwem

Zestaw czyszczący do zbiorników paliwa	36
Elektroniczny odczyt poziomu paliwa	37
Zestaw do filtrowania paliwa	38
Przechowywanie paliwa	40
Polietylenowy zbiornik paliwa 90 l	41
Aluminiowy zbiornik paliwa	42
Czujnik paliwa UltraSonic	43

### Rozprowadzanie powietrza

Kanał rozprowadzania powietrza wylotowego	44
---	----

### ColdCube

Kontenery ColdCube™	46
Kontenery ColdCube™ do transportu leków	47

### ThermoKare

Programy serwisowe ThermoKare	48
Rozwiązania w zakresie wsparcia serwisowego	48
Rozwiązania Premium	49

### Zestawienie numerów części

Zestawienie numerów części	50
Zestawienie numerów części (ciąg dalszy)	52



## Zdalne wskaźniki stanu i wyświetlacze wielofunkcyjne



### Wszystko pod kontrolą, kiedy jesteś w ruchu

Nowe zdalne wskaźniki stanu i wyświetlacze wielofunkcyjne produkcji Thermo King zwiększają uwagę kierowcy, pozwalając na podjęcie wczesnych działań korygujących i zmniejszenie ryzyka zniszczenia ładunku oraz konieczności wzywania kosztownego serwisu. Dostępne są cztery modele, które umożliwiają kierowcom kontrolę: stanu pracy agregatu, poziomu paliwa i temperatury ładunku osobno, bądź równoczesną obserwację wszystkich tych parametrów. Niezależny wyświetlacz temperatury i stanu może pracować na agregatach innych niż SR2/3.

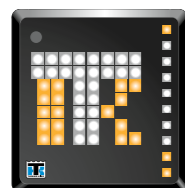
### Podstawowe cechy

- Zaprojektowane z myślą o bezpieczeństwie i wygodzie kierowcy
- Wyświetlacz 3 w 1 — obserwacja stanu agregatu, temperatury chłodni oraz poziomu paliwa z fotela kierowcy
- Dobra widoczność w dzień i w nocy oraz funkcja automatycznego przyciemniania ułatwiają odczyt wyświetlacza
- 3 strefy temperatury wyświetlane w pojazdach z kilkoma ustawieniami temperatury
- Zgodność CE, produkt sprawdzony w skrajnych temperaturach
- Wyświetlacz wielofunkcyjny z poziomem paliwa jest kompatybilny ze zbiornikiem paliwa Thermo King oraz innymi zbiornikami używanymi z elektronicznymi wskaźnikami poziomu paliwa z serii Thermo King
- Wielofunkcyjny wyświetlacz temperatury może pracować niezależnie od sterownika SR2/3 dzięki zasilaniu 12 V

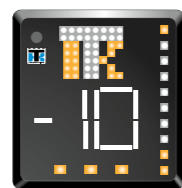
ZDALNE WSKAŹNIKI STANU I WYŚWIETLACZE WIELOFUNKCYJNE	NR CZĘŚCI		
	Wielka Brytania (ruch prawostronny)	Unia Europejska (ruch lewostronny)	Montaż wpuszczany w zabudowę
Wyświetlacz stanu	400985	400984	400989
Wyświetlacz wielofunkcyjny z poziomem paliwa (stan i poziom paliwa bez wskaźnika)	401069	401068	401067
Wyświetlacz tryfunkcyjny (stan, temperatura i poziom paliwa bez wskaźnika)	401111	401110	401112
Wyświetlacz wielofunkcyjny	401121	401120	-
Wyświetlacz wielofunkcyjny — narzędzie wsparcia sprzedaży (ręczne)	2041908	2041908	-



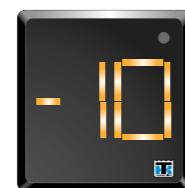
Wyświetlacz stanu



Wyświetlacz wielofunkcyjny z poziomem paliwa



Wyświetlacz tryfunkcyjny



Wielofunkcyjny wyświetlacz temperatury

## Opcje sterownika



### Rozszerzenie sterownika SR-3

Rozszerzenie sterownika SR-3 pozwala ustawić panel sterownika SR-3 w pobliżu operatora na wysokich naczepach oraz podczas transportu intermodalnego i kolejowego. Opuszczany panel sterowania HMI sterownika SR-3 do modeli SLX z plastikową skrzynką sterowniczą — niestandardowe rozwiązanie umożliwiające łatwy i bezpieczny dostęp do panelu HMI.



OPIS	NR CZĘŚCI
Opuszczany panel sterowania HMI	900356

### Zdalne tylne sterowanie SR-3



Zdalne tylne sterowanie SR-3 umożliwia sterowanie urządzeniem chłodniczym od środka, w tylnej części naczepy. Jest to szczególnie dobre rozwiązanie w przypadku dużych magazynów logistycznych, ponieważ umożliwia bezpieczny i energooszczędny załadunek. To urządzenie jest także zgodne ze starszymi modelami SR-2.

OPIS	NR CZĘŚCI
Zdalne tylne sterowanie SR-3 do przyczep, jedna temperatura	401008
Zdalne tylne sterowanie SR-3 do przyczep, kilka temperatur	401031
Zdalne tylne sterowanie SR-3 do samochodów ciężarowych, jedna temperatura	401061
Zdalne tylne sterowanie SR-3 do samochodów ciężarowych, kilka temperatur	401062
Zdalne tylne sterowanie Cryo CT-15	401078
Adapter DIN	925199



### Adapter DIN



Skrzynka adaptera DIN umożliwia przystosowanie sterownika DSR do tablicy rozdzielczej pojazdu. Ta estetycznie zaprojektowana obudowa umożliwia umieszczenie sterownika DSR w dowolnym dostępnym gnieździe radiowym w kabinie kierowcy.

### Podstawowe cechy

- Interfejs użytkownika w zasięgu ręki
- Szybsza instalacja
- Profesjonalne, estetyczne wykończenie



## Płyn czyszczący Climador



Climador to ekologiczny środek czyszczący w płynie, którego można używać w branży spożywczej. To innowacyjne rozwiązanie czyszczenia i konserwuje węzownice parownika i skraplacza, zwalczając tylko zanieczyszczenia i nie oddziałując negatywnie na sam sprzęt. Climador to praktyczne uzupełnienie każdego warsztatu — płyn jest od razu gotowy do użycia i nie wymaga mieszania, a efekty są widoczne w ciągu kilku minut. Niekorodujący roztwór łatwo usuwa tłuszcz i pleśń, co zapewnia lepszą higienę podczas transportu żywności. Kiedy węzownice są czyste, chłodzenie lub grzanie działa wydajniej, co z kolei pozwala obniżyć koszty związane ze zużyciem energii — zarówno w zastosowaniach wewnętrznych, jak i zewnętrznych. Preparat nie pozostawia osadu i jest biodegradowalny, dzięki czemu chroni nie tylko węzownice, ale także środowisko.

### Podstawowe cechy

- Wystarczy spryskać! Naniesienie płynu zajmuje nie więcej niż 5 minut
- Efekty widoczne po 15 minutach
- Powstrzymuje rozwój bakterii i pleśni
- Przyjazny dla środowiska
- Bezzapachowy, nietoksyczny, niekorodujący
- Brak osadu, biodegradowalny
- Łatwa obsługa — nie wymaga mieszania chemikaliów



OPIS	NR CZĘŚCI
Zbiornik 10 l	2030779
Spray 1 l x 6	2030778

## Zestaw do zarządzania przewodami



Chroni wiązki przewodów elektrycznych oraz paliwowych przed codziennymi zagrożeniami oraz stanowi estetyczny element uzupełniający agregat.

### Podstawowe cechy

- Ochrona przewodów paliwowych przed działaniem czynników atmosferycznych
- Ochrona wiązek przewodów elektrycznych przed uszkodzeniem
- Indywidualne prowadzenie przewodów
- Łatwe serwisowanie



OPIS	NR CZĘŚCI
Zarządzanie przewodami dla kabiny przechyłanej	900421

## Ośłona przewodów



### Ochrona przed działaniem czynników atmosferycznych

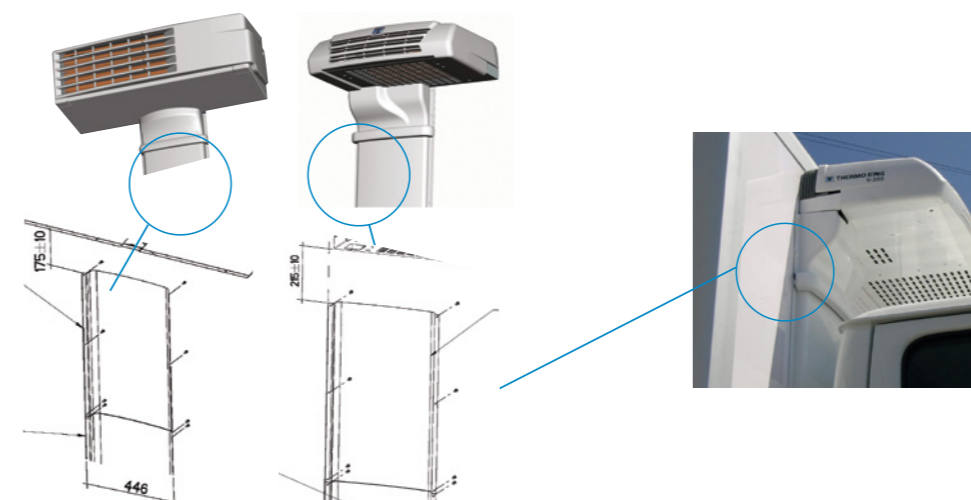
Zapewnia pełną ochronę przewodów i kabli podczas jazdy oraz pełną odporność na działanie warunków atmosferycznych.

Zaprojektowany z najwyższą starannością w celu promowania marki.

### Podstawowe cechy

- Całkowita ochrona przed uszkodzeniami zewnętrznymi
- Wyjątkowa trwałość
- Montaż przyjazny dla użytkownika
- Tylko do instalacji w zabudowach (niekompatybilny z furgonetkami)

OPIS	NR CZĘŚCI
Zestawy osłon przewodów B100/C100/C200/C300/V100/V200/V300	900395
Zestawy osłon przewodów V400/V500/V700	900396



## Aluminiowe osłony zdalnych parowników

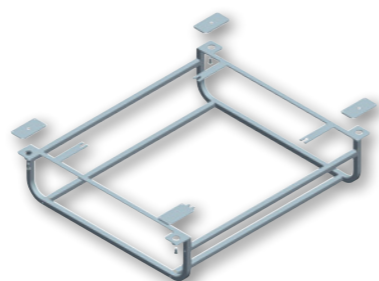


### Maksymalne zabezpieczenie podczas załadunku i wyładunku

Parowniki są niezbędnym elementem zabezpieczenia ładunku. Jednakże podczas załadowywania i rozładowywania są one narażone na uszkodzenia powodowane przez wózki widłowe, palety, skrzynie, kosze, pojemniki i inne rodzaje ładunku.

### Podstawowe cechy

- Całkowita ochrona przed uszkodzeniami zewnętrznymi
- Bardzo lekkie i trwałe białe aluminium
- Dostępne do wszystkich rodzajów ciężarówek i naczep
- Montaż przyjazny dla użytkownika
- Szybki dostęp podczas konserwacji parownika
- Cztery płyty montażowe do bezpiecznego mocowania
- Elementy montażowe w zestawie



OSŁONY PAROWNIKÓW	NR CZĘŚCI
	Wersja z zawiasami
Osłona parownika S3	900432
Osłona parownika S2	900319

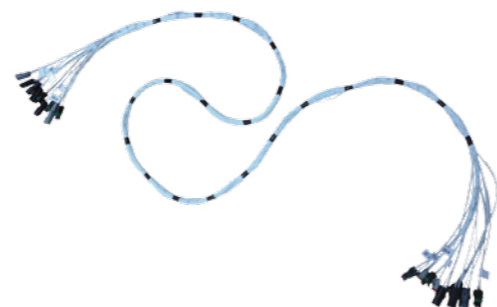


## Przedłużenie wiązki przewodów



2, 3, 4, 5 i 6-metrowe przedłużenia wiązki przewodów pozwalają na umieszczenie parownika stosownie do dowolnych wymagań klienta i ułatwiają jego instalację (wystarczy samo podłączenie). Przedłużenia zapewniają pełną elastyczność lokalizacji parownika na ciężarówce, co jest przydatne zwłaszcza w sytuacjach z zastosowaniem wielu temperatur. Przedłużenia pasują do parowników ES100, ES150 i ES200 i mogą być zastosowane w tych urządzeniach V-100, V-200 oraz V-300, w których jest utrzymywana zarówno jedna temperatura, jak i kilka różnych temperatur.

OPIS	NR CZĘŚCI
Zestaw przedłużający wiązkę przewodów o 2 m	702552
Zestaw przedłużający wiązkę przewodów o 4 m	703613
Zestaw przedłużający wiązkę przewodów o 5 m	703614



## Zestaw przeciwniegowy



Pokrywy przeciwniegowie firmy Thermo King zostały zaprojektowane w celu ochrony urządzenia przed ekstremalnymi warunkami pogodowymi. Aerodynamiczny kształt pokryw przeciwniegowych zapobiega gromadzeniu się śniegu i lodu na wentylatorach agregatu, co mogłoby spowodować przestoje i przyczynić się do generowania dodatkowych kosztów związanych z konserwacją. W konsekwencji pokrywy pozwalają wydłużyć czas działania agregatu.



### Podstawowe cechy

- Ochrona skraplacza przed śniegiem i lodem
- Aerodynamiczny kształt
- Zmniejszenie czasu przestoju oraz kosztów
- Łatwa instalacja
- Szybki dostęp podczas konserwacji

OPIS	NR CZĘŚCI
Mała pokrywa przeciwniegowia	900381
Duża pokrywa przeciwniegowia	900379



## Zestaw przeciwniegowy do urządzeń SLX

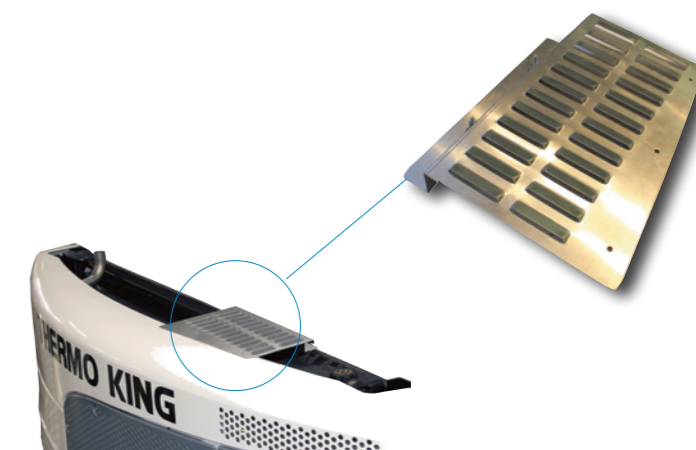


Pokrywy przeciwniegowie firmy Thermo King zostały zaprojektowane w celu ochrony urządzenia przed ekstremalnymi warunkami pogodowymi. Pokrywy przeciwniegowie, zaprojektowane specjalnie do serii SLX, zapobiegają gromadzeniu się śniegu i lodu na wentylatorach i kołach pasowych agregatu, co mogłoby spowodować przestoje i przyczynić się do generowania dodatkowych kosztów związanych z konserwacją. W konsekwencji pokrywy pozwalają wydłużyć czas działania agregatu.

OPIS	NR CZĘŚCI
Zestaw przeciwniegowy do urządzeń SLX	900440

### Podstawowe cechy

- Ochrona agregatu przed śniegiem i lodem
- Praca w trybie ciągłym i cyklicznym
- Zmniejszenie czasu przestoju oraz kosztów
- Łatwa instalacja
- Szybki dostęp podczas konserwacji



## Belki osłonowe agregatu SLX Ferry



Oslony rurowe SLX Ferry stanowią podstawowe zabezpieczenie powłok zewnętrznych agregatu przed bezpośrednim uderzeniem. Podczas przewozu ładunku agregat jest narażony na uszkodzenie z różnych powodów: kolizji czołowych na przeprawach promowych, nisko wiszących gałęzi przydrożnych drzew oraz wielu innych przeszkód, których nie sposób wymienić. Oslony rurowe zostały specjalnie dopasowane do kształtu drzwi agregatu. Nowoczesna konstrukcja zapewnia szybki i dogodny dostęp w celu wykonania czynności obsługowych przy minimalnym przestoju na trasie. Należy zwrócić uwagę na konieczność przestrzegania lokalnych przepisów o ruchu drogowym. Elementy wzmacniające trzeba wcześniej odpowiednio przygotować, aby zapewnić zgodność z konstrukcją ściany przedniej producenta naczepy.

### Podstawowe cechy

- Ochrona agregatu przed uszkodzeniami zewnętrznymi
- Szybki montaż – agregat nie wymaga przeróbek
- Szybki i łatwy dostęp w celu obsługi agregatu
- Trwałość i wytrzymałość
- Maksymalne skrócenie czasu przestoju z powodu uszkodzenia agregatu



### Podstawowe zastosowania

- SLX 300 FERRY
- Agregaty naczepowe narażone na silne uderzenia

OPIS	NR CZĘŚCI
Oslony rurowe agregatu SLX Ferry (3 na zestaw)	900441

## Górna kratka



Górna kratka została zaprojektowana w celu ochrony agregatu podczas działania w trakcie transportu. Ta łatwa w montażu, wytrzymała kratka ze stali wydłuża okres eksploatacji agregatu, uniemożliwiając dostanie się do jego wnętrza zanieczyszczeń i ciał obcych.

OPIS	NR CZĘŚCI
Górna kratka — zestaw ochronny dmuchawy skraplacza	927583



## Zestaw tłumika



Tłumik firmy Thermo King eliminuje drgania oraz hałas w kabinach mniejszych pojazdów. Tłumik jest przymocowany do układu chłodniczego w celu wyeliminowania przenoszenia drgań z agregatu do kabiny, co zwiększa wygodę kierowcy oraz ułatwia użytkowanie.

### Podstawowe cechy

- Eliminacja drgań w kabinie kierowcy
- Zaprojektowane z myślą o bezpieczeństwie i wygodzie kierowcy
- Wydłużony czas podróży
- Łatwa instalacja



OPIS	NR CZĘŚCI
Zestaw tłumika	6060197





## Akumulator rozruchowy



### Uruchamiaj za każdym razem

Akumulator Thermo King jest zaprojektowany specjalnie do urządzeń sterujących temperaturą w systemach transportowych. Produkt łączy w sobie najnowsze technologie kadmowe, wyjątkowo dużą pojemność zapewniającą większą rezerwę energii, zwiększoną żywotność i niskie koszty konserwacji.

### Podstawowe cechy

- Zawsze dostępne niezawodne źródło energii
- Bezpieczny, całkowicie szczelny i zabezpieczony przed wszelkiego rodzaju warunkami atmosferycznymi
- Prąd rozruchowy zimnego silnika — 760 A (akumulator naczepowy)/640 A (akumulator do samochodów ciężarowych)
- Pojemność znamionowa C20 (Ah) — 92 Ah (akumulator naczepowy)/ 75 Ah (akumulator do samochodów ciężarowych)



OPIS	NR CZĘŚCI
Akumulator przyczepy	2030765
Akumulator samochodowy	2030774
Przyrząd pomiarowy do akumulatorów z ciekłym elektrolitem	2041922

## Akumulator EON



### Więcej mocy i dłuższy okres użytkowania

W akumulatorach EON zastosowano technologię AGM (Absorbed Glass Mat), aby w jednym urządzeniu połączyć właściwości dwóch podobnych akumulatorów. Pozwala on zarówno na głębokie rozładowanie, jak i bardzo wysoką moc rozruchową. Dzięki zwiększonej odporności na drgania wytrzymuje on bardzo niskie oraz wysokie temperatury.

### Podstawowe cechy

- Zawsze dostępne niezawodne źródło energii
- Bezpieczny, całkowicie szczelny i zabezpieczony przed wszelkiego rodzaju warunkami atmosferycznymi
- 2-letnia gwarancja
- Nawet pięciokrotnie dłuższa żywotność w porównaniu z akumulatorami z ciekłym elektrolitem
- Prąd rozruchowy zimnego silnika ENCCA — 880 A



OPIS	NR CZĘŚCI
Akumulator EON	2030777
Przyrząd pomiarowy do akumulatorów EON	2041922

## Zestaw akumulatorowy SafeGuard



### Uniknij wyczerpania akumulatorów dzięki zestawowi akumulatorowemu SafeGuard

Zestaw akumulatorowy Thermo King SafeGuard monitoruje napięcie akumulatora, gdy agregat jest wyłączony, i automatycznie odłącza akumulator w przypadku wystąpienia niskiego napięcia. Dzięki temu rozwiązaniu urządzenie pomocnicze ani inne akcesoria nie powodują rozładowania akumulatora.

Zestaw akumulatorowy SafeGuard chroni agregat i zabezpiecza użytkownika przed problemami i kosztami związanymi z rozładowaniem akumulatora.

Zestaw akumulatorowy SafeGuard jest obecnie dostępny w wersjach 12 V i 24 V dla naczepy, Cryo i innych zastosowań wymagających 24 V.

### Podstawowe cechy

- Przedłużona trwałość akumulatora
- 2-letnia gwarancja
- Bezobsługowy
- Odporność na działanie ekstremalnych temperatur
- Odporność na wstrząsy
- Mniejszy wpływ na środowisko
- Unikanie niepotrzebnego wzywania serwisu, przestojów i wymiany akumulatorów
- Zapobieganie problemom jeszcze przed ich wystąpieniem
- Wydłużony czas podróży

OPIS	NR CZĘŚCI
Zestaw akumulatorowy SafeGuard 12 V	401118
Zestaw akumulatorowy SafeGuard 24 V	401138



## Ładowarka tylnej windy załadowniczej



Ładowarka burty załadowniczej Thermo King jest niezależnym urządzeniem służącym do ładowania akumulatorów (2 x 12 V połączonych szeregowo) tylnej windy załadowniczej z alternatora agregatu.

Niezależna ładowarka przekształca napięcie 12 V na 24 V wymagane przez burty załadownicze z silnikiem elektrycznym.

Urządzenie zapewnia priorytet dla agregatu chłodniczego i działa niezależnie od napędu pasowego. Niższa moc = niższe zużycie paliwa. Ładowarka tylnej burty załadowniczej będzie działać wyłącznie przy włączonym agregacie stanowiącym zabezpieczenie akumulatora. Dzięki niej klienci mogą pracować z ładowarką i oświetleniem w dowolnym miejscu i czasie, w tym przy niezaprężonym ciągniku.

### Podstawowe cechy

- Zasilanie akumulatorów ładowarki burty załadowniczej z agregatu
- Zasilanie oświetlenia wewnętrznego przez burty załadowniczą
- Układ dwóch ładowarek w celu zwiększenia trwałości i obniżenia zużycia mocy
- Bezpieczna i bardziej niezawodna metoda ładowania niż przy dopasowywanym rozwiązaniu dodatkowym
- Szybki i łatwy montaż w różnych modelach
- Obudowa z klasą ochrony IP, odporna na drgania
- Działa wyłącznie razem z agregatem

OPIS	NR CZĘŚCI
Ładowarka akumulatorów tylnej burty załadowniczej 24 V	● 401158
Alternator 120 A	● 401235
Wiązka przewodów 9 metrów	△ 401012
Wiązka przewodów 14 metrów	△ 401176
Wiązka przewodów 18 metrów	△ 401013

● Standard    △ Opcja



## Przyrząd pomiarowy do akumulatorów



### Szybka, łatwa i dokładna analiza stanu akumulatora

Nasze proste w obsłudze, uniwersalne narzędzie nie tylko sprawdza stan akumulatora, lecz również pozwala na analizę całego systemu elektrycznego.

Polecamy je do akumulatorów Thermo King, zarówno klasycznych z ciekłym elektrolitem, jak i wersji żelowej (AGM).

### Podstawowe cechy

- Łatwa i bezpieczna obsługa
- Dokładne wyniki testu w kilka sekund
- Prosty interfejs eliminuje błędy i domysły
- Zalecane przy realizacji procedury gwarancyjnej Thermo King
- Oszczędność czasu i środków dzięki sprawniejszej diagnostyce akumulatora i układu elektrycznego
- Uniknięcie nieoczekiwanych przestoju za sprawą rutynowych kontroli prewencyjnych
- Współpraca z różnymi rodzajami akumulatorów i mechanizmami pomiaru
- Możliwość eksploatacji w urządzeniach chłodniczych i akumulatorach pojazdów

OPIS	NR CZĘŚCI
Przyrząd pomiarowy do akumulatorów	2041922







## Panel słoneczny

### Utrzymuje naładowanie akumulatorów nawet przy wyłączonym napędzie

Nowoczesna konstrukcja wykorzystuje energię słoneczną do powolnego ładowania akumulatorów urządzenia chłodniczego.

Agregat, mimo wyłączenia, pobiera niewielką ilość mocy z akumulatora.

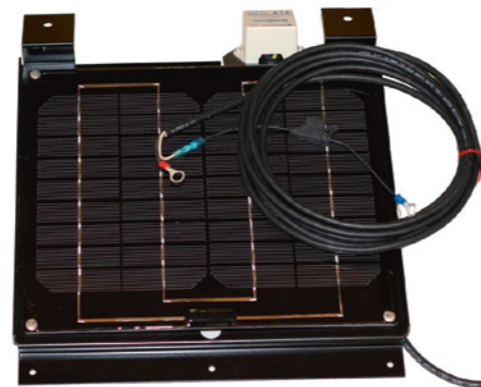
Może to doprowadzić do sytuacji, w której ilość mocy w akumulatorze nie pozwoli na uruchomienie agregatu, co będzie oznaczało przestój i straty.

Dużym problemem przy ładowaniu akumulatorów jest niebezpieczeństwo ich niedoładowania lub przeładowania.

Dlatego należy mieć odpowiednią ładowarkę i pasujący panel słoneczny. Do zapewnienia stałej gotowości urządzeń panel Thermo King używa modułu fotowoltaicznego z maksymalną mocą wyjściową 12 W.

### Podstawowe cechy

- Uniknięcie rozładowanych baterii w zaparkowanych pojazdach
- Zachowanie optymalnego stanu akumulatora oraz przedłużenie jego czasu eksploatacji
- Uniknięcie kosztowych i niewygodnych przestojów
- Brak wymaganej konserwacji
- Brak kosztów eksploatacyjnych
- Łatwa instalacja



OPIS	NR CZĘŚCI
Panel słoneczny	400837

# Telematyka

## Pracuj inteligentnie.

Zachowaj pełną kontrolę.  
Dzięki telematyce Thermo King nigdy nie stracisz kontroli nad tym, co ważne.



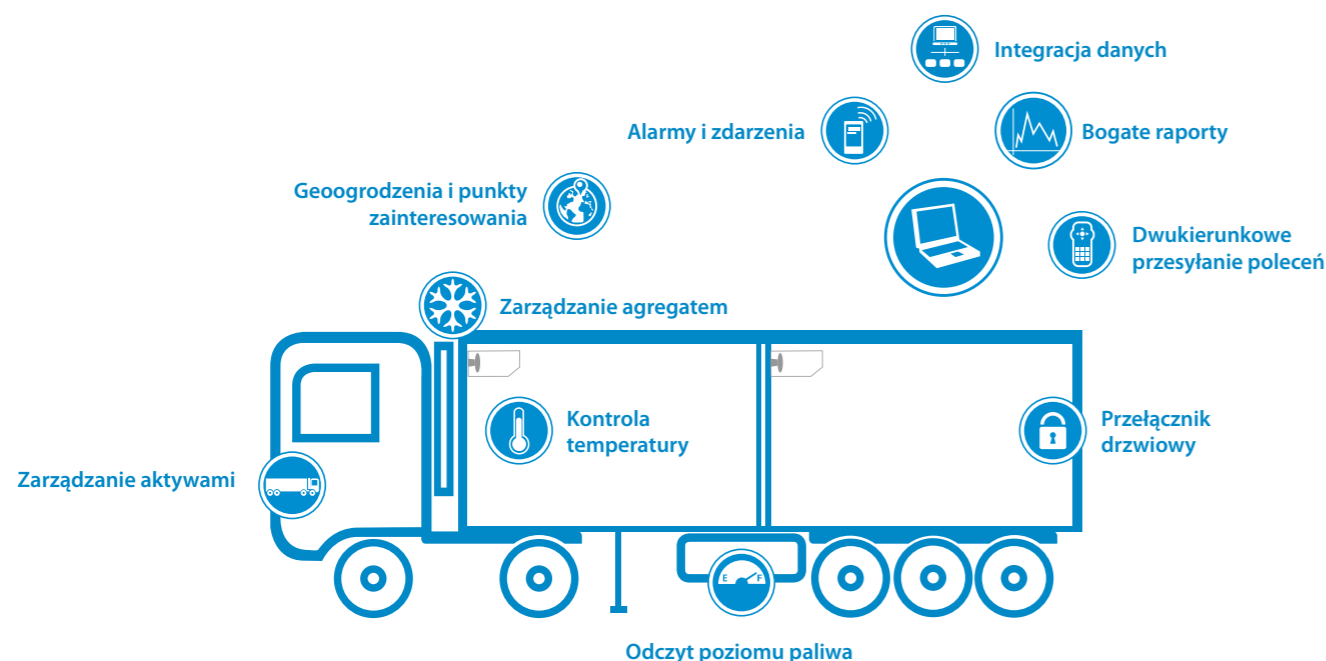
Urządzenie TrackKing Advanced firmy Thermo King to innowacyjny, prosty w obsłudze moduł GPRS/GPS, który umożliwia kontrolę transportu towaru prosto z komputerów stacjonarnych. Dzięki podawanym w czasie rzeczywistym danym o temperaturze, lokalizacji i alarmach mogą one kontrolować eksploatację flot chłodniczych i zmniejszać straty ładunków. TrackKing pozwala na zagwarantowanie punktualnej dostawy do klienta nienaruszonego produktu.

Urządzenie TrackKing Advanced jest bezpośrednio podłączane do sterownika Thermo King i rejestratora danych, umożliwiając zbieranie kluczowych informacji o zasobach i towarze. Intuicyjny, wielojęzyczny interfejs WWW z możliwością dostosowania i wyposażony w wiele wskaźników i raportów zapewnia menedżerom i logistykom widoczność łańcucha chłodniczego i możliwość śledzenia jego historii.

### Podstawowe cechy

- Zarządzanie temperaturą
- Zarządzanie agregatem
- Monitorowanie pojazdów
- Odczyt poziomu paliwa i bogate raporty
- Integracja danych

TRACKING ADVANCED	TK SIM	
	TK SIM	Brak karty SIM
TrackKing GPRS do przyczep SR-2	401091	401103
TrackKing GPRS do przyczep, inne niż SR-2 (DAS/TKDL)	401092	401104
TrackKing GPRS do pojazdów ciężarowych	401093	401105
TrackKing GPRS UTS	401094	401106
TrackKing GPRS SLX	401095	401107
TrackKing GPRS SLX Spectrum	401096	401108
TrackKing GPRS seria T bez DAS	401167	401166



### Zarządzanie temperaturą

Zoptymalizowane zarządzanie temperaturą ma poniższe cechy pozwalające zapewnić najwyższą jakość produktu:

- Regularne aktualizacje (nawet co 5 min) temperatury powietrza zmierzonej przez czujniki i porównanie jej z nastawą
- Monitorowanie temperatury i alarm w wypadku przekroczenia zakresu
- Modyfikacja ustawień temperatury przez zdalną zmianę nastawy
- Wprowadzenie profilu temperaturowego towaru przez przesłanie pliku Optiset Plus

### Zarządzanie agregatem

Cechy pozwalające osiągnąć niższe koszty eksploatacji i krótsze przestoje:

- Regularne aktualizacje (co 5 minut) dotyczące trybu pracy, trybu roboczego, godzin pracy, napięcia akumulatora, poziomu paliwa i statusu drzwi
- Alarm w czasie rzeczywistym o wyłączeniu urządzenia przez e-mail lub SMS
- Ochrona przed kradzieżą przez alarm otwarcia drzwi i spadku poziomu paliwa
- Transmisja bezprzewodowa do rejestratora danych EN12830 w celu archiwizacji danych o temperaturze
- Zdalne sterowanie urządzeniem chłodniczym dzięki komunikacji dwustronnej:
  - wiele środków transportu poddawanych wstępnemu schłodzeniu na placu,
  - zdalna zmiana nastaw i trybów pracy urządzenia,
  - włączanie lub wyłączanie agregatu.

### System TrackKing pojazdu

System TrackKing oferuje bieżące i historyczne dane o pozycjach pojazdów, pozwalając na skuteczniejsze zarządzanie flotą i zachowanie najwyższego poziomu usługi świadczonej dla klientów.

- Dokładna, bieżąca pozycja floty na mapie
- Zwiększone bezpieczeństwo towaru dzięki jego wyższej widoczności z dokładnością do ulicy
- Łatwe wyszukiwanie przedstawicieli firmy Thermo King w celu uzyskania pomocy serwisowej
- Monitorowanie trasy pojazdu przez odtworzenie podróży na mapie
- Funkcja dynamicznego geoogrodzenia oferująca kontrolę nad wjazdem pojazdu do określonego obszaru i jego wyjazdem

### Odczyt poziomu paliwa i bogate raporty

Rozwiązanie TrackKing oferuje bieżącą informację o ilości paliwa w flocie pojazdów i pozwala na obliczenie poziomu zużycia przez urządzenia chłodnicze.

Zapewniamy też dostęp do standardowych raportów z możliwością ich eksportu i planowania.

### Integracja danych

Rozwiązanie TrackKing Advanced jest elastycznym systemem pozwalającym na integrację danych z zewnętrznymi stronami internetowymi i systemami typu backend.

Dzięki opracowanej usłudze WWW integracja danych z systemem TrackKing jest prosta i przyjemna.



## Ekonomiczne i niezawodne urządzenie monitorujące wartościowe ładunki

Urządzenie TrackKing Light pozwala na zdalne monitorowanie jednego czujnika temperatury i dwóch czujników otwarcia drzwi niezależnie od stanu agregatu. Precyzyjne śledzenie pozycji pojazdu obejmuje sprawdzanie lokalizacji, pod którym obecnie jest, i łatwy dostęp do archiwalnych tras podróży.

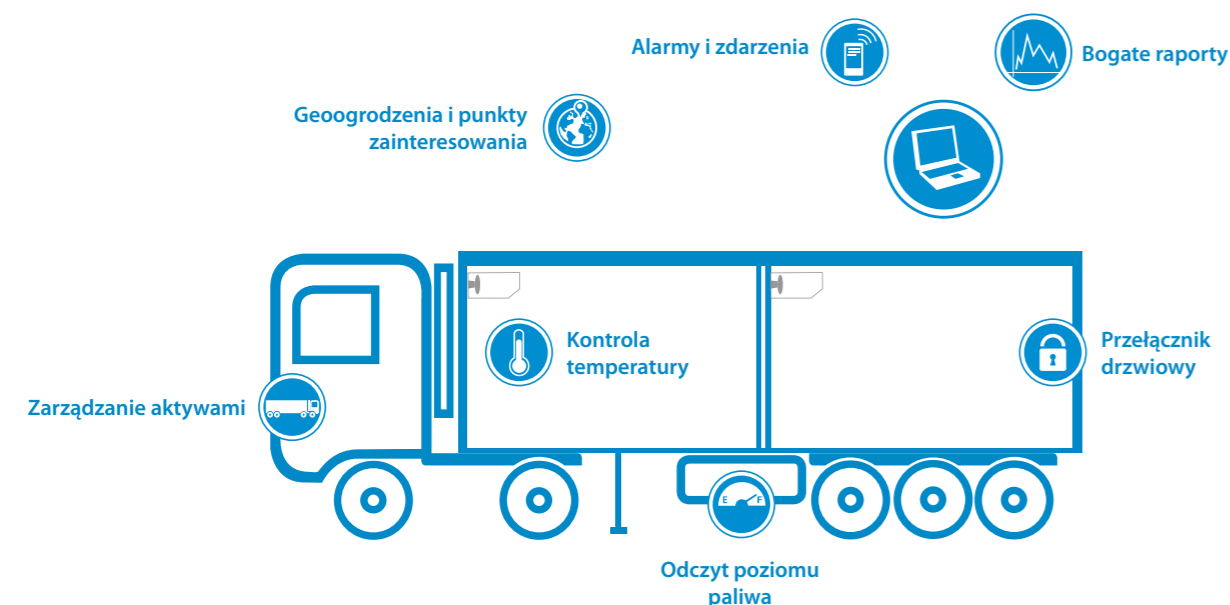
Urządzenie pozwala na zapisywanie geoogrodzeń i śledzenie, czy przestrzegane są ograniczenia prędkości. Trójosiowy czujnik ruchu umożliwia wykrycie niepożądanych zachowań (holowanie, pracę na biegu jałowym, gwałtowne hamowanie).

Urządzenie TrackKing jest zasilane z pojazdu lub akumulatora agregatu i pozwala na przesyłanie aktualizacji co 5 minut.

### Podstawowe cechy

- Stałe monitorowanie temperatury towaru lub ilości paliwa
- Wyższy poziom zabezpieczeń przez bezpośrednie połączenie z czujnikami otwarcia drzwi
- 3-osiowy czujnik ruchu do kontroli zachowania kierowcy
- Rozszerzone funkcje analizy i sporządzania raportów

OPIS TRACKING LIGHT	NR CZĘŚCI
Zestaw TrackKing Light	401219
TrackKing Light — roczne odnowienie umowy EU+45	017341



## Łatwe w obsłudze, autonomiczne urządzenie do śledzenia i kontroli ruchomości

Nasze niewielkie, lecz wielofunkcyjne urządzenie GPRS/GPS może być zainstalowane na każdym ruchomym obiekcie, którego położenie chcesz śledzić i rejestrować. TrackKing Basic to urządzenie z niezależnym zasilaniem i interfejsem danych, które jest przeznaczone przede wszystkim do pojazdów bez chłodzi. Precyzyjne określanie adresu pojazdu i możliwość wyświetlania w kalendarzu poprzednich tras zapewnia pełną kontrolę nad zasobami.

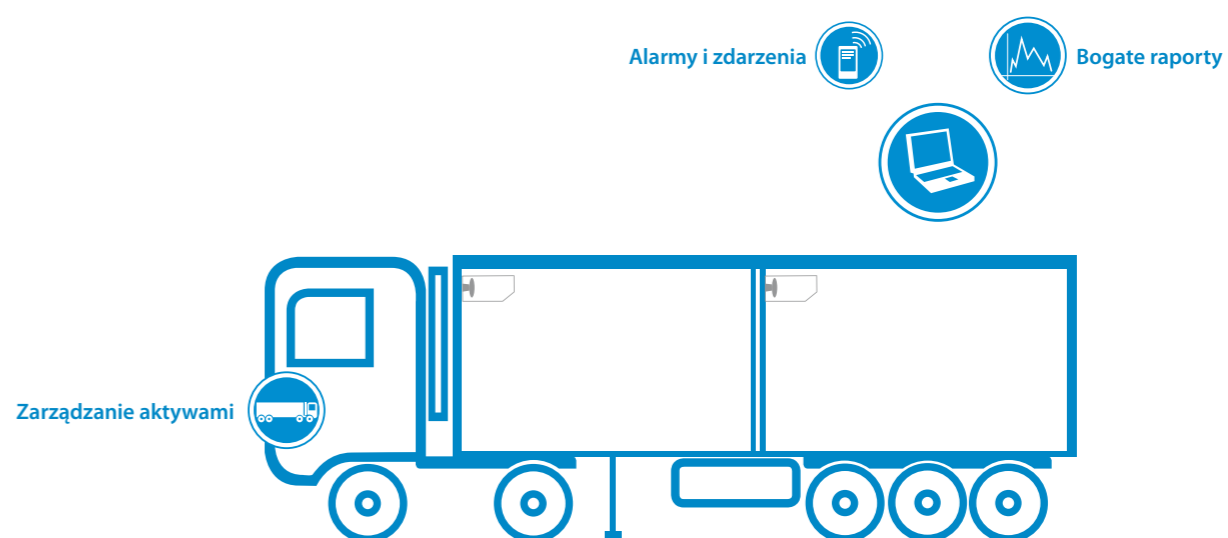
Czas autonomicznej pracy akumulatora zależy od częstotliwości aktualizacji (domyślnie: 3 godziny). Akumulator można łatwo doładować ze standardowego gniazdka lub przez USB.

Mocowanie magnetyczne i wewnętrzne anteny oznaczają bardzo prosty montaż bez konieczności montażu wspornika lub innego elementu montażowego.

### Podstawowe cechy

- Ścisłe monitorowanie ruchomości
- Mniejsze zagrożenie kradzieżą lub nieodpowiednim użyciem
- Kontrola poprzednich podróży i postojów
- Samodzielne zasilanie ułatwia montaż

TRACKING BASIC	NR CZĘŚCI
Zestaw TrackKing Basic	401214
TrackKing Basic — roczne odnowienie umowy EU+45	017140





## i-Box



### Uniwersalny translator do komunikacji

Układ i-Box uzyskuje dostęp do danych systemu Thermo King w celu zapewnienia lepszej komunikacji.

To urządzenie do interpretacji protokołu łączy się bezpośrednio z portem komunikacyjnym kontrolera Thermo King lub rejestratorem danych.

- Umożliwia zdalną komunikację z urządzeniami innych producentów
- Zaprojektowany we współpracy z liderami w branży transportowej
- Wytrzymała konstrukcja, długi czas eksploatacji
- Łączy się z dowolnym istniejącym kontrolerem Thermo King lub rejestratorem danych

### Dane dostępne przez i-Box

- Dane agregatu
- Temperatury ładunku (jedno- i wielostrefowe)
- Alarmy powodujące wyłączenie
- Tryby pracy
- Łączna liczba godzin pracy silnika
- Poziom paliwa
- Napięcie akumulatora

OPIS I-BOX	NR CZĘŚCI
Wbudowany układ i-Box dla SR-3 (wersja REB)	401252
Układ i-Box do sterownika SR2	400870
Pakiet SDK do układu i-Box	047208

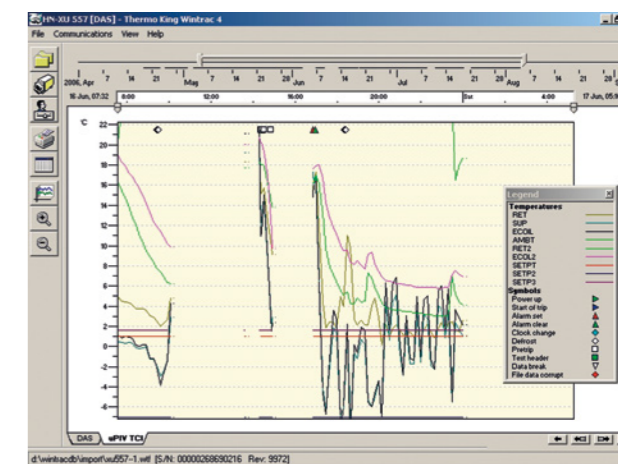
Elementy zewnętrzne, które chcą uzyskać dostęp do sterownika Thermo King i rejestratora danych, muszą mieć interfejs opracowany za pomocą układu i-Box i zestawu SDK.

## Wintrac



### Przeznaczone dla systemu Windows™ proste narzędzie do tworzenia raportów z rejestratorów danych Thermo King

- Stabilne działanie, łatwe i szybkie pobieranie danych
- Szybka analiza wydajności — łatwe definiowanie i wyszukiwanie najważniejszych danych
- Innowacyjny, łatwy w użyciu graficzny interfejs użytkownika
- Automatyczne, pełne zarządzanie plikami
- Możliwość szybkiego i elastycznego wyświetlania raportów w postaci wykresów i tabel
- Szybkie i wygodne ustawianie identyfikatorów podróży
- Proste pobieranie i ustawianie parametrów rejestratorów danych
- Pełna możliwość importowania i eksportowania plików podróży
- Wyświetlanie szczegółowych informacji o każdej komorze chłodniczej z kilkoma temperaturami
- Pobieranie wybranych dat z rejestratorów TouchPrint i TKDL



OPIS WINTRAC	NR CZĘŚCI
Pełny system Wintrac 5.6 (format CD)	2042847
Aktualizacja do wersji Wintrac 5.6	2042959



## Rejestrator danych USB



### Rejestrator temperatury

Rejestrator danych USB przechowuje do 16 382 odczytów temperatury z zakresu od -35°C do +80°C. Urządzenie może być podłączone bezpośrednio do portu USB komputera, a jego konfiguracja (częstotliwość rejestrowania, czas rozpoczęcia, alarmy) jest bardzo prosta.

Gdy zarejestrowane dane okażą się potrzebne, można je szybko pobrać za pomocą programu dla systemu Windows.

### Rejestracja temperatury, wilgotności i punktu rosy

W porównaniu z poprzednim modelem ten rejestrator pozwala nie tylko na rejestrowanie temperatury, lecz również wilgotności względnej w zakresie od 0% do 100%.

Oba urządzenia są wyposażone w trwałe akumulatory litowe (o rocznym czasie eksploatacji) i zieloną/czerwoną diodę LED do wskazywania stanu.

Omawiane rejestratory najlepiej nadają się do zastosowań niepodlegających normie EN 12830 (z wymiarami zabudów poniżej 10 m<sup>3</sup>).

### Podstawowe cechy

- Interfejs USB do konfiguracji i pobierania danych
- Regulowane przez użytkownika progi alarmu temperatury i wilgotności względnej
- Graficzne wyświetlanie wszystkich parametrów (w tym wskaźnika punktu rosy) w oprogramowaniu użytkownika (dla systemów Windows 2000, XP, Vista, 7 i 8)

OPIS REJESTRATORA DANYCH USB	NR CZĘŚCI
Rejestrator temperatury USB	2042232
Rejestrator temperatury/wilgotności względnej USB	2041881



## Moduł przechowujący dane USB



Moduł przechowujący dane stanowi doskonałe uzupełnienie rejestratora danych. Za jego pomocą można zarejestrować informacje z 500 rejestratorów, nie potrzebując dodatkowych kabli lub połączeń. Dzięki portowi miniUSB pliki zapisane w module można bezproblemowo przenieść później do komputera.

Moduł jest wyposażony w kolorowy ekran dotykowy LCD, który ułatwia nawigację i odczytanie wykresu temperatury. Urządzenie jest wyposażone w akumulator litowy, która ma wytrzymałość do 8 godzin i może być ładowany z komputera. Jest to idealne narzędzie do aktywacji i konfiguracji dowolnego rejestratora danych USB typu TK i pobrania z niego danych.



OPIS	NR CZĘŚCI
Moduł zbierający dane USB	2042368

## System pobierania danych DAS



System DAS Thermo King to bezpieczny, całkowicie niezależny rejestrator temperatury zapisujący dokładne informacje na temat temperatury ładunku od czasu jego załadowania do momentu dostawy.

Jest wyposażony we własną pamięć oraz wbudowany zegar czasu rzeczywistego i może obsługiwać do sześciu niezależnych, podłączonych bezpośrednio czujników temperatury. System DAS łączy się również ze sterownikiem agregatu w celu uzyskania dodatkowych danych.

### Podstawowe cechy

- Zapewnia odrębną dokumentację temperatury ładunku podczas transportu
- Zaprojektowany i przetestowany zgodnie ze wszystkimi europejskimi wymaganiami dotyczącymi rejestrowania temperatury
- Kompatybilny z systemami Wintrac i TracKing

OPIS DAS	NR CZĘŚCI
DAS IV — zestaw do samochodów ciężarowych serii T SR-2/SR-3	401125
Rejestrator danych DAS IV: złożenie podstawowe	452247





## Intuicyjne i elastyczne zadania drukowania

Nowa drukarka TouchPrint firmy Thermo King to doskonała metoda do aktualizacji szczegółów dotyczących jakości dostarczonego towaru. Zapewnia to, że wszystkie towary zostały przewiezione w idealnie kontrolowanej temperaturze.

Drukarka TouchPrint została opracowana specjalnie z myślą o rejestratorze danych DAS lub CargoWatch, umożliwiając dopasowanie drukowanych operacji do pracy agregatu.

Sprawozdanie z podróży (w formie tabeli) obejmuje jej początkową datę i godzinę, datę i godzinę wydruku, nastawę jednostki i odczyty czujnika temperatury w rejestratorze (maksymalnie 6). Drukarka TouchPrint oferuje dwa tryby pracy: druk na podstawie czasu lub w momencie rozpoczęcia podróży. Wbudowana pamięć umożliwia pobieranie rekordów z historii aż do 1 roku.

Konstrukcja drukarki umożliwia jej łatwe zamontowanie na nadwoziu naczepy wraz z agregatami Thermo King SL lub SLX, a jej obudowa charakteryzuje się (potwierdzoną certyfikatem) ochroną IP65.

## Podstawowe cechy

- Łatwa obsługa dzięki ekranowi dotykowemu
- Możliwość podłączenia do rejestratora danych Thermo King CargoWatch i DAS
- Eksport kopii elektronicznej biletów na dysk USB.
- Szybka drukarka termiczna do szybkich wydruków



OPIS DRUKARKI TOUCHPRINT	NR CZĘŚCI
Zestaw drukarki TouchPrint	401249
Zestaw montażowy do przyczep	902613
Zestaw montażowy do ciężarówek	902614



## Rejestracja i drukowanie danych o temperaturze dla wszystkich chłodzi

Rejestrator danych TouchPrint firmy Thermo King jest niewielki, prosty w eksploatacji, łatwy do pobierania danych i szybki w realizacji powierzonych mu zadań.

TouchPrint to innowacyjny rejestrator danych z zaawansowanymi funkcjami, które pasują do różnych potrzeb. Jego najważniejsze cechy to dokładny odczyt, elastyczne opcje eksportu i intuicyjny interfejs. Rejestrator jest zgodny ze wszystkimi standardami związanymi z transportem żywności: EN 12830, zatwierdzenie typu E i WELMEC 7.2.

Modułowa konstrukcja rejestratora i jego małe wymiary oraz niska waga pozwalają na umieszczenie go w standardowym otworze DIN na radio, w skrzynce IP65 do montażu zewnętrznego lub bezpośrednio na kokpicie. Ten wyposażony w oddzielne czujniki monitor temperatury jest przystosowany do współpracy z różnymi markami urządzeń sterowanych temperaturą.

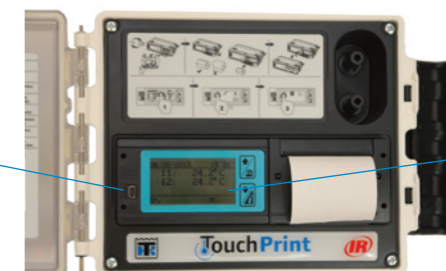
## Podstawowe cechy

- Prosty i czytelny ekran dotykowy
- Czujniki temperatury i odczyt nastawy Thermo King
- Eksport kopii elektronicznej danych na dysk USB
- Szybka drukarka termiczna do szybkich wydruków
- Kompatybilny z TracKing i Wintrac

OPIS TOUCHPRINT DL	NR CZĘŚCI
Szeregowy port komunikacyjny TouchPrint Standard	401192
Trzy szeregowe porty komunikacyjne TouchPrint Premium	401193
Zestaw montażowy do naczep/przyczep	902613
Zestaw montażowy do ciężarówek	902614



Szczegóły połączenia USB



Szczegóły ekranu dotykowego





# ThermoKare

## Odpręż się.

Gdy potrzebujesz pełnego spokoju,  
wybierz umowę serwisową ThermoKare.



## Termometr laserowy



### Pomiar temperatury z odległości

Przydatny, bezdotkowy, ręczny termometr laserowy używany do pomiaru temperatury towaru na odległość.

- Łatwa obsługa
- Odczyt laserowy
- Wybór skali w °C lub °F
- Duży, czytelny ekran
- Automatyczny wyłącznik
- Zakres temperatury od -30°C do 500°C



OPIS	NR CZĘŚCI
Termometr laserowy	2041059

## Termometr przewodowy



### Przenośny termometr z przedłużaczem do pomiaru temperatury na poziomie palety

Idealny do kontroli jakości podczas załadunku lub rozładunku towaru. Wytrzymała konstrukcja odporna na uderzenia, które często zdarzają się podczas operacji logistycznych.

- Zakres od -50°C do +150°C
- Rozdzielczość 0,1°C
- Dokładność +/- 0,3°C

OPIS	NR CZĘŚCI
Termometr przewodowy	2040900



## Czujnik otwarcia drzwi



### Ekonomia, bezpieczeństwo i zmniejszenie hałasu podczas dostaw

Niskoprofilowy, wytrzymały przełącznik automatycznie wyłącza agregat chłodniczy po otwarciu drzwi i ponownie uruchamia po ich zamknięciu.

### Podstawowe cechy

- Skrócony czas pracy: rzadsze konserwacje i mniejsze zużycie paliwa
- Mniejszy przyrost temperatury podczas załadunku: ulepszone sterowanie temperaturą
- Wyższy poziom zabezpieczeń: możliwość rejestracji otwarcia drzwi lub wygenerowania alarmu
- Wyższy poziom zabezpieczeń: automatyczne włączenie lub wyłączenie wewnętrznego oświetlenia naczepy, gdy jest to konieczne
- Brak hałasu emitowanego przez sprężarkę podczas dostawy



OPIS	NR CZĘŚCI
Zestaw 3-przewodowego czujnika otwarcia drzwi SR3/2	401135
Zestaw 2-przewodowego czujnika otwarcia drzwi SR3/2	400907

## Czujnik temperatury AIA



### Ekonomia, bezpieczeństwo i zmniejszenie hałasu podczas dostaw

Czujnik AIA (Accurate Internal Air) dokonuje pomiaru parametrów powietrza wewnętrznego na potrzeby systemów kontrolujących temperaturę. Wydajne, niezawodne i precyzyjne sterowanie temperaturą wymaga idealnej dokładności. Ten czujnik temperatury mierzy temperaturę powietrza wewnętrznego bez zakłóceń powodowanych przez temperaturę powierzchni wewnętrznych, co umożliwia optymalną ochronę ładunku. W porównaniu z tradycyjnymi czujnikami montowanymi na ścianach różnica w zmierzonej temperaturze dochodzi do 7°C.

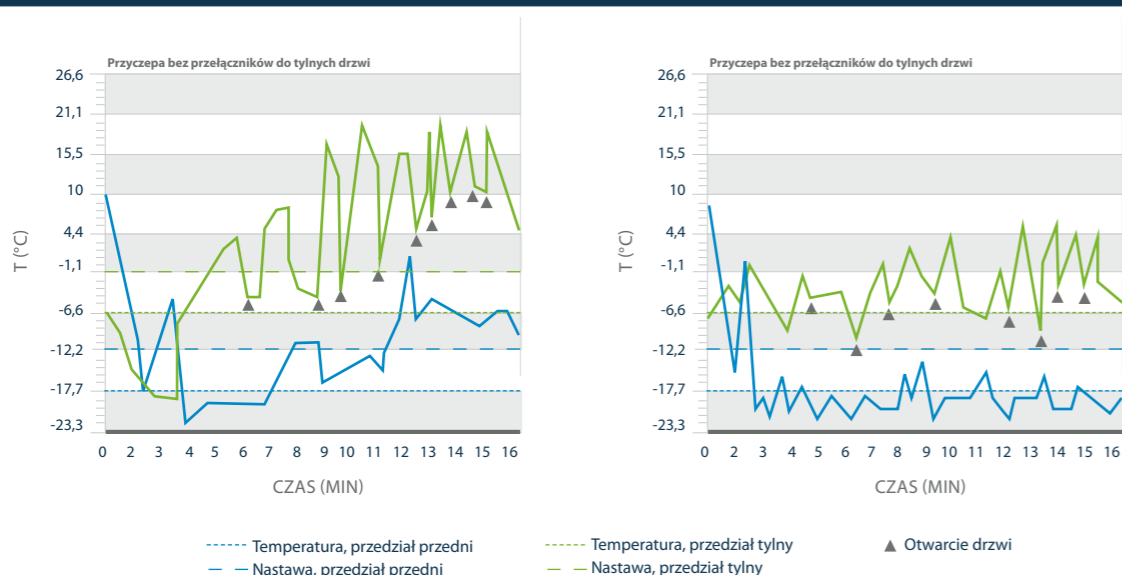
### Podstawowe cechy

- Brak zakłóceń powodowanych przez temperaturę powierzchni wewnętrznych
- Płyta ze stali nierdzewnej zainstalowana na ścianie przyczepy
- Montaż w elastycznej gumowej osłonie umożliwia łatwe wyginanie

OPIS	NR CZĘŚCI
DAS	417873
SR-2 (CargoWatch)	417874
Rejestratory TKDL-Thermo King, rejestratory danych i rejestrator uniwersalny	417875



### WZROSTY I SPADKI TEMPERATURY



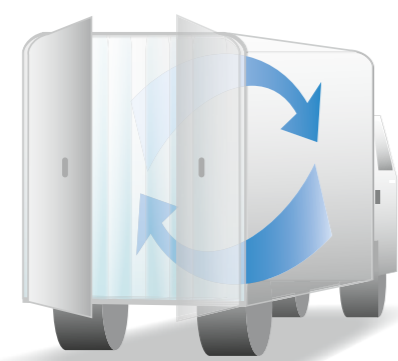
## Kurtyna zasilana elektrycznie



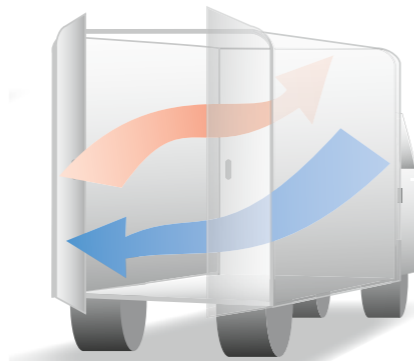
Kurtyna zasilana elektrycznie zapewnia optymalne warunki dostawy produktów dzięki zminimalizowaniu wpływu temperatury zewnętrznej. Kurtyna to ekonomiczne i energooszczędne rozwiązanie, które można dostosować do pojazdu każdej wielkości.

### Podstawowe cechy

- Zmniejszenie o 90-95% czasu, przez który wnętrze pojazdu jest narażone na działanie temperatury otoczenia
- Zmniejszenie zużycia paliwa nawet o 4-7 litrów dziennie
- Koszt kurtyny zwraca się po około 2 latach



Z kurtyną energetyczną



Bez kurtyny energetycznej

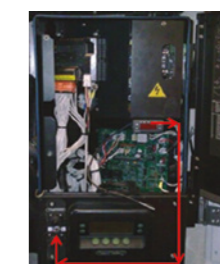
## Ochrona przeciwzamrozeniowa



### Zestaw sterowania powietrzem wylotowym DAC

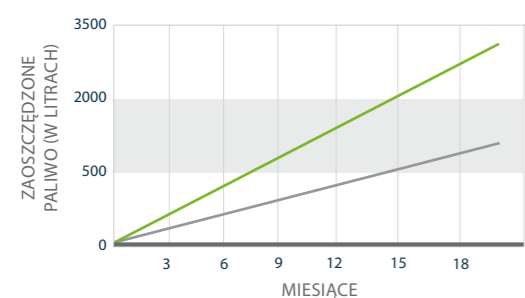
#### Podstawowe cechy

- Kontrola powietrza wylotowego z parownika, ale brak kontroli powietrza powrotnego
- Zmniejszenie ryzyka uszkodzenia świeżych produktów przez zamrożenie
- Dostarczane w gotowym do zamontowania zestawie
- Podnosi jakość produktu
- Przeznaczony do użytku tylko w strefie Spectrum 1
- Prosta aktywacja i dezaktywacja (wyłącznik)



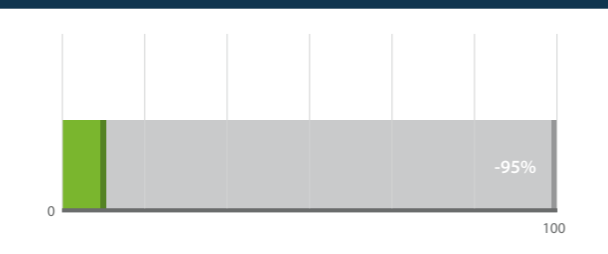
OPIS	NR CZĘŚCI
Zestaw DAC do sterownika SLX Spectrum	401226
Zestaw DAC do serii SL	401126
Zestaw DAC do parowników SLX S2/3	401229

#### PORÓWNANIE WYDAJNOŚCI CHŁODZENIA

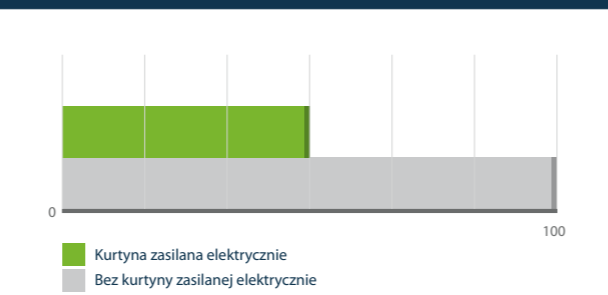


OPIS	NR CZĘŚCI
Kurtyna zasilana elektrycznie	2060230

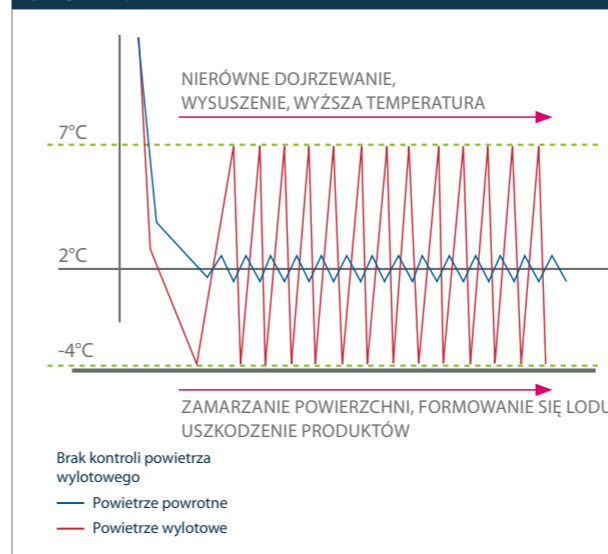
#### SKRÓCENIE CZASU DZIAŁANIA



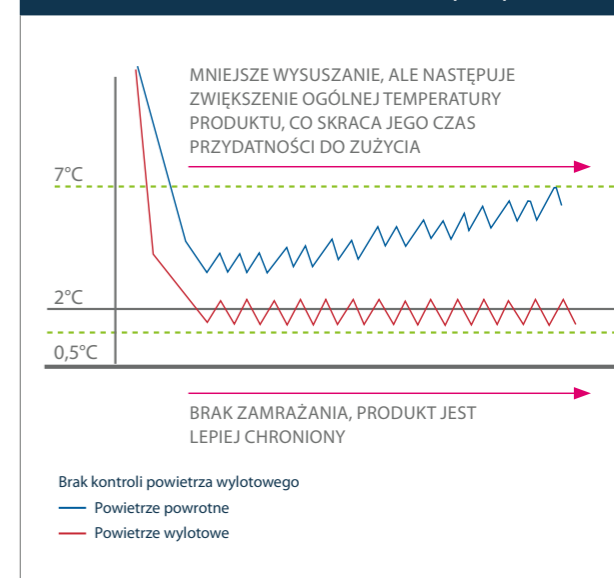
#### PORÓWNANIE ZUŻYCIA PALIWA



#### KONTROLA POWIETRZA POWROTNEGO (RAC) (NIE ETV) DAC WYŁ.



#### KONTROLA POWIETRZA WYLOTOWEGO (DAC) WŁ.





## Ręczny czujnik temperatury do rejestratora danych CargoWatch

Monitorowanie temperatury tam, gdzie to ważne: w produkcji

### Podstawowe cechy

- Pozwala na śledzenie i zapisywanie bieżących danych o temperaturze ładunku.
- Usuwa problemy związane z pikami temperatury, które mogą wystąpić przy czujnikach powietrznych.
- Zapewnia możliwość jednoczesnego pobrania temperatury ładunku i powietrza.
- W jednym pojeździe można zastosować do sześciu czujników.
- Bezpieczna dla żywności konstrukcja ze stali nierdzewnej o precyzji +/- 1°C

OPIS	NR CZĘŚCI
Czujnik temperatury żywności	420474



# Opcje Akcesoria

Liczy się każdy ładunek.

Gdy chcesz zoptymalizować sterowanie ładunkiem,  
wybierz nasze opcje i akcesoria.

34 

## Zestaw Null-Host

### Oszczędność paliwa w naczepach z komorami o różnych temperaturach

Pojazdy z komorami o różnych temperaturach muszą być elastyczne w obsłudze. Nikt nie chce chłodzić nieużywanej komory. Zdalne parowniki można łatwo wyłączyć w strefach 2 lub 3. Jednak gdy chłodzenie w strefie głównej również nie jest potrzebne, za pomocą tego zestawu można również i ją wyłączyć, oszczędzając paliwo, które w przeciwnym razie zostałoby zmarnowane.

### Podstawowe cechy

- Zmniejszenie zużycia paliwa o maks. 4%.
- Prosta obsługa
- Strefy zdalnych parowników pracują nadal prawidłowo, gdy strefa główna jest w trybie zerowym

OPIS	NR CZĘŚCI
Zestaw Null-Host	401196



## Zespół czyszczący do zbiorników paliwa



## Czystsze paliwo oznacza niższe koszty

Zespół czyszczący do zbiorników paliwa to przenośna jednostka będąca idealnym rozwiązaniem do czyszczenia na miejscu wszelkich zbiorników oleju napędowego, w tym zbiorników w ciągnikach, urządzeniach chłodniczych i innych zbiorników. Dzięki niemu dealerzy otrzymują możliwość zaoferowania klientom dodatkowej usługi polegającej na usunięciu potencjalnie szkodliwych zanieczyszczeń ze zbiorników z olejem napędowym. Zestaw w sposób szybki i skuteczny usuwa wszelkie ślady wody i cząstek stałych ze zbiornika paliwa. W połączeniu z szeroką gamą filtrów paliwa Thermo King ten zespół czyszczący pomaga wypełniać naszą misję zapobiegania występującym podczas pracy w terenie problemom związanym z nieodpowiednim paliwem.

## Podstawowe cechy

- Przenośny zestaw umożliwiający szybkie oczyszczanie paliwa na miejscu
- Chroni silniki przed awariami i nieplanowanymi przestojami wynikającymi z zanieczyszczonego paliwa
- Usuwa wodę oraz cząstki stałe z oleju napędowego
- Pozwala uniknąć kosztów wymiany paliwa
- Może być oferowany jako usługa dla klientów Thermo King



OPIS	NR CZĘŚCI
Zestaw czyszczący do zbiorników paliwa	2041966
Filtr wymienny	131287

Należy liczyć się z czasem dostawy wynoszącym 4 do 6 tygodni.

## Elektroniczny odczyt poziomu paliwa



Czujniki poziomu paliwa Thermo King są kompatybilne z polietylenowymi i stalowymi zbiornikami na paliwo firmy Thermo King, a także ze zbiornikami innych producentów.

Za ich pomocą można wyświetlić informację o poziomie paliwa na ekranie zdalnym, zapisać ją w pamięci rejestratora danych Thermo King lub użyć do monitoringu online poziomu paliwa za pomocą rozwiązania telematycznego TrackKing.



STEROWNIK	TYP WYŚWIETLACZA	PRZEWÓD
DAS	400914	100414
		418131
Dowolne	401032	N/D
SR-2		100414
SR-2	401069 (UK)-RSD	100414
	401068 (EU)-LSD	
	401067 (centralne)	
SR-2	401110 (UK)-RSD	100414
	401111 (EU)-LSD	
	401112 (centralne)	

ZBIORNIK PALIWA TK	WSKAŹNIK I CZYTNIK	CZYTNIK
Zbiornik polietylenowy TK 230 l (do czerwca 2010 r.)	130794	419222
	419222	419222
Aluminiowy zbiornik paliwa TK 100/190 l	N/D	419223
Stalowy zbiornik paliwa TK 190 l	131019	N/D
Polietylenowy zbiornik TK 90 l	131132	419223

KONKURENCJA ZESTAW WSKAŹNIKA	WSKAŹNIK I CZYTNIK	CZYTNIK
Schmitz (nowy)	131120	419704
Krone (nowy)	131001	419223
Schmitz & Krone (stary, cylindryczny, plastikowy)	131001	N/D
Lamberet (plastikowy)	131124	N/D
G&A (plastikowy, stary)	131125	N/D
G&A (plastikowy, nowy)	W trakcie tworzenia	N/D
Montracon (plastikowy)	132147	N/D
Chereau (plastikowy)	N/D	N/D

## Zestaw do filtrowania paliwa



Zestaw do filtrowania paliwa GreenTech składa się z systemu filtrowania (5 mikronów) i podawania paliwa.

### System filtracji i podawania paliwa

Dłuższy czas pracy i zmniejszone koszty wycofywania pojazdu.



System filtracji i podawania paliwa 3 w 1 składa się z następujących elementów:

- Filtr paliwa
- Separator wody
- Pompa podająca

Filtr pozwala na usunięcie obcych cząsteczek i wody ze wszystkich rodzajów paliwa, zmniejszając jego zużycie i zapewniając wydajną pracę urządzenia. System umożliwia również łatwy rozruch przez kierowcę. Nowa konstrukcja pozwala najpierw wprowadzić paliwo przez dany element tak, aby szlam nie blokował zaworu wewnętrznego.

### Podstawowe cechy

- Usuwa zanieczyszczenia z paliwa
- Solidna pompa podająca umożliwiająca szybki rozruch
- Wymienny separator wody zapobiegający dostawaniu się wody do układu paliwowego
- Zmniejsza koszty eksploatacyjne i zwiększa żywotność silnika
- Łatwość montażu we wszystkich ciężarówkach i naczepach
- W celu redukcji kosztów filtry są sprzedawane w sześciopakach

### System filtracji i podawania paliwa z grzałką

System filtracji i podawania paliwa z grzałką oferuje te same korzyści, co systemy filtracji i podawania paliwa. Zastosowanie zintegrowanej grzałki i okablowania pozwala zapobiec awariom akumulatora.

### Podstawowe cechy

- Wszystkie najważniejsze cechy systemu filtracji i podawania paliwa
- Element grzewczy pozwala na pracę przy niskiej temperaturze otoczenia
- Wbudowana wiązka przewodów służąca do połączenia z danym urządzeniem wyposażona we wbudowany przełącznik w celu zabezpieczenia przed awarią akumulatora
- Termostatycznie sterowana grzałka do zastosowań okresowych



### Filtr paliwa EMI 3000 5 mikronów

W różnych miejscach konieczne może być tankowanie paliwa o zróżnicowanej jakości, w tym biodiesla i paliw o niskiej zawartości siarki.

Może to doprowadzić do zbierania się wody w zbiornikach oraz akumulacji szlamu i innych zanieczyszczeń. Koszt przestojów i napraw silnika może być wówczas wysoki. Zainstalowanie zestawu do filtrowania paliwa Thermo King z filtrem 5 mikronów chroni silniki agregatów przed uszkodzeniem, pozwalając zachować system paliwa w czystości niezależnie od miejsca pracy i tankowania.

### Podstawowe cechy

- Ochrona silnika i systemu paliwa przed uszkodzeniami spowodowanymi niską jakością paliwa
- Usuwanie zanieczyszczeń, w tym wody i innych cząstek o rozmiarze do 5 mikronów
- Unikanie odkładania się szlamu w zbiornikach spowodowanego rozwojem mikroorganizmów
- Zmniejszenie kosztów obsługi i nieprzewidzianych przestojów
- Wydłużenie czasu eksploatacji silnika i innych komponentów



OPIS	NR CZĘŚCI
Zestaw do filtrowania paliwa GreenTech	100442
Zestaw do filtrowania paliwa GreenTech z grzałką	100463
Filtr wstępny (30 mikronów)	100453
Grzałka filtra wstępnego (30 mikronów)	100431
Klucz narzędziowy	2041913
Szeregowy filtr paliwa	100436
Element wymienny filtra (30 mikronów) Standardowo w sześciopaku	131296
Element wymienny filtra (30 mikronów) Standardowo w sześciopaku	131086







### Jedź dłużej

Zbiornik paliwa produkcji Thermo King jest niezbędnym elementem w systemie zarządzania paliwem. W połączeniu z czujnikami i wyświetlaczami poziomu paliwa oraz urządzeniami antylewarowymi firmy Thermo King rozwiązanie to umożliwi bardziej efektywne zarządzanie zużyciem paliwa i kosztami, a także ich ochronę.

W ofercie Thermo King znajduje się zbiornik polietylenowy o pojemności 230 l do naczep. Wytrzymały i odporny na korozję zbiornik polietylenowy o pojemności 230 litrów jest bezpieczny, lekki i łatwy w montażu. Duża pojemność gwarantuje mniejszą liczbę postojów na tankowanie, a tym samym pozwala skrócić czasy przejazdu. Już dziś zacznij chronić pieniądze inwestowane w paliwo dzięki urządzeniu antylewarowemu firmy Thermo King.



OPIS	ZBIORNIK	ZESTAW MONTAŻOWY	URZĄDZENIE ANTYLEWAROWE	ZAPASOWE KORKI PALIWA
Plastikowy zbiornik paliwa 230 l	120839	900351	130960	119629



### Jedź dłużej

Dla każdego klienta największym wyzwaniem jest obniżenie kosztów paliwa i zapewnienie ilości paliwa odpowiedniej do danego regionu. Firma Thermo King oferuje teraz opcjonalne 90-litrowe zbiorniki paliwa z polietylenu w krajach, w których obowiązują dwie stawki podatku za paliwo oraz w krajach, w których obowiązują ściśle przepisy dotyczące ilości paliwa.

Polietylenowy zbiornik paliwa produkcji Thermo King jest niezbędnym elementem w systemie zarządzania paliwem. W połączeniu z czujnikami poziomu paliwa oraz opcjonalnymi blokowanymi korkami paliwa firmy Thermo King rozwiązanie to umożliwi bardziej efektywne zarządzanie zużyciem paliwa i kosztami. Dodatkowa pojemność zapewniona przez polietylenowe zbiorniki firmy Thermo King obniża koszty eksploatacji i zmniejsza wpływ ograniczeń związanych z paliwem w danym regionie.

Wytrzymały i odporny na korozję zbiornik polietylenowy o pojemności 90 litrów jest bezpieczny, lekki i łatwy w montażu.



### Podstawowe cechy

- Atestowany na olej napędowy i biodiesel (B7)
- Odporny na drgania zgodnie z wymaganiami firmy TK
- Lekki i odporny na uderzenia oraz korozję polietylen
- Zatwierdzony przez instytut TÜV
- Specjalna konstrukcja zapobiegająca przedostawaniu się zanieczyszczeń do układu paliwowego
- Mechaniczny wskaźnik paliwa z możliwością ulepszenia do elektronicznego systemu monitorowania
- Korek spustowy z galwanizowanej stali jako wyposażenie standardowe
- Możliwość ulepszenia do blokowanego korka paliwa
- Szybkozłączki przewodów paliwowych

OPIS	NR CZĘŚCI
Plastikowy zbiornik paliwa 90 l	● 120950
Zestaw montażowy	● 900428
Elektroniczny wskaźnik poziomu paliwa	△ 131132
Wyświetlacz LED do montażu w narożniku	△ 401032
Zamykany korek wlewu	△ 119629

● Standard    △ Opcja



## Aluminiowy zbiornik paliwa



Nowe aluminiowe zbiorniki paliwa Thermo King są specjalnie przystosowane do systemów chłodniczych Thermo King. Ich cechy szczególne to wysoka niezawodność, niska waga i charakterystyczna dla aluminium dodatkowa odporność na korozję.

Możliwość bezproblemowego połączenia z akcesoriami paliwowymi Thermo King zapewnia dodatkowy poziom bezpieczeństwa i monitorowania poziomu paliwa. Nasz nowy zbiornik został przygotowany z myślą o skróceniu czasu montażu.

Aluminiowa konstrukcja oznacza niską wagę i wysoką trwałość. Zbiorniki są dostępne w pojemnościach 100 l (do krajów, w których maksymalna objętość zbiornika paliwa jest regulowana prawem) i 190 l.

### Podstawowe cechy

- 50% mniejsza waga zbiornika
- Zatwierdzone przez TUV
- Zatwierdzone do biodiesla (B7)
- Łatwy i szybki montaż
- Wysoka odporność na korozję
- Konstrukcja bez miski oznacza maksymalny przepust
- Mechaniczny wskaźnik poziomu w standardzie
- Łatwa rozbudowa pod kątem monitoringu elektronicznego
- Dostępne dodatkowe zabezpieczenia



OPIS	NR CZĘŚCI
Aluminiowy zbiornik paliwa 190 l, 18 cali	● 120978
Aluminiowy zbiornik paliwa 100 l, 18 cali	● 120979
Zestaw do montażu zbiornika paliwa (100/190 l)	● 902417
Elektryczny wskaźnik poziomu paliwa	△ 419223
Zamykany korek wlewu	△ 118053
Urządzenie antylewarowe	△ 130878

● Standard    △ Opcja

## Czujnik poziomu paliwa UltraSonic



W konstrukcji nowego czujnika poziomu paliwa UltraSonic uwzględniono specyfikę systemów firmy Thermo King, zapewniając jednocześnie bezkonkurencyjną poprawę stabilności sygnału wyjściowego.

### Uniknięcie kosztownych przestoju z powodu braku paliwa

Ponowne napełnienie agregatu w trasie, w którym skończyło się paliwo, może kosztować 100 € lub więcej.

Czujnik poziomu paliwa UltraSonic umożliwia dokładniejsze monitorowanie zbiornika w celu:

- wcześniejszego wyłączenia agregatu, zanim dojdzie do opróżnienia zbiornika,
- uniknięcia przestoju z powodu braku paliwa.



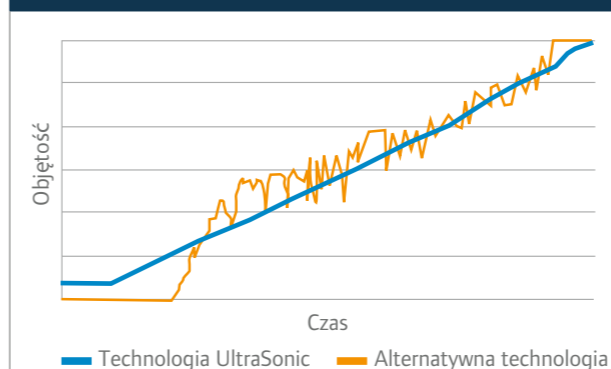
### Podstawowe cechy

- Dokładność bez względu na rodzaj stosowanego paliwa
- Fabryczna kalibracja w celu zapewnienia wysokiej precyzji wskazania
- Pomiar do dna zbiornika
- Brak ruchomych części
- Niewielki rozmiar, odporność na drgania oraz uderzenia
- Lepszy pomiar liniowy
- Mniejsza wrażliwość na ruchy paliwa w zbiorniku

CZUJNIK POZIOMU PALIWA ULTRASONIC	NR CZĘŚCI
Aluminiowy zbiornik UltraSonic 190 l	401127
Aluminiowy zbiornik UltraSonic 230 l*	2073134
Trójżyłowa wiązka przewodów	Zostanie ogłoszony

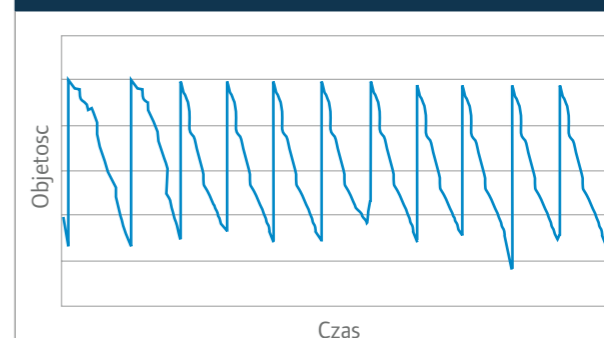
\* (data premiery 14 listopada)

### ODCZYT Z CZUJNIKA PODCZAS NAPEŁNIANIA ZBIORNIKA PALIWA



W PORÓWNIANIU DO ALTERNATYWNYCH CZUJNIKÓW POZIOMU PALIWA CZUJNIK ULTRASONIC CHARAKTERYZUJE SIĘ NAJDOKŁADNIEJSZYM WSKAZANIEM POZIOMU PALIWA BEZ WZGLĘDU NA STAN ZAPEŁNIENIA ZBIORNIKA.

### PRZYKŁADOWE ODCZYTY Z CZUJNIKA (BARDZO DOKŁADNE)



KONSTRUKCJA CZUJNIKA ULTRASONIC ZOSTAŁA SPRAWDZONA I UMOŻLIWIA WYKRYWANIE NAWET NAJMNIEJSZYCH ZMIAN POZIOMU PALIWA. DZIĘKI TEMU MOŻNA DOKŁADNIE MIERZYĆ POZIOM PALIWA I WYKRYWAĆ KRADZIEŻ NAWET NIEWIELKICH JEGO IŁOŚCI.



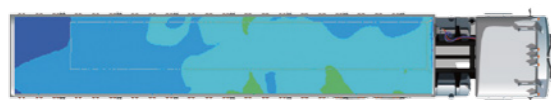
## Kanał powietrzny



### Znaczenie dystrybucji powietrza

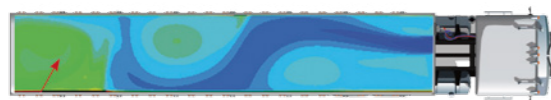
Utrzymanie jednakowej temperatury w naczepie chłodni daje pewność, że wrażliwy ładunek jest przewożony w doskonałym stanie. Agregat chłodniczy rozprowadza wewnątrz naczepy powietrze, zapewniając właściwą temperaturę. W idealnych warunkach powietrze krąży swobodnie i równomiernie, docierając od przodu do tyłu do wszystkich części ładunku. W rzeczywistych warunkach wiele czynników, jak np. kształt i sposób rozmieszczenia ładunku, może zakłócić przepływ powietrza i doprowadzić do zmian rozkładu temperatury narażających jakość transportowanego produktu.

#### Dystrybucja temperatury



Z kanałem powietrznym: bardziej równomierna dystrybucja temperatury.

#### Miejsce o wysokiej temperaturze



Bez kanału powietrznego: miejsce o wysokiej temperaturze na końcu naczepy.

### Rozwiązanie

Właściwie zaprojektowany kanał powietrzny umożliwia równomierne rozprowadzenie nawiewanego powietrza wokół całego ładunku — od początku do samego końca naczepy. Kanały powietrzne Thermo King są przeznaczone do współpracy z szeroką gamą agregatów chłodniczych Thermo King. Podczas projektowania konstrukcji wykorzystano 75-letnie doświadczenie firmy w dziedzinie transportu produktów wrażliwych na temperaturę.

### Korzyści

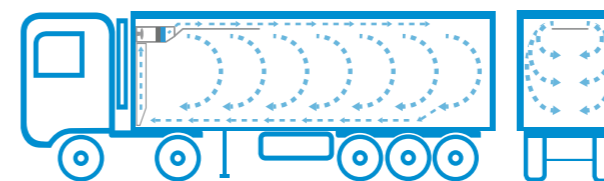
- Minimalne wahania temperatury ( $\pm 2^{\circ}\text{C}$  w naczepie) dzięki równomiernej dystrybucji powietrza.
- Pełna ochrona ładunku poprzez wyeliminowanie niedostatecznego chłodzenia, płytkiego zamrażania i miejsc o zbyt wysokiej temperaturze.
- Oszczędność paliwa w trakcie załadunku i rozładunku.
- Szybka i łatwa instalacja.
- Materiał o dużej wytrzymałości i żywotności.
- Konstrukcja kanału umożliwia montaż w aktualnie produkowanych i wycofanych z produkcji modelach.
- Możliwość łatwego demontażu w celu zmaksymalizowania objętości w wypadku suchego ładunku.

### Podstawowe cechy

- Kanały są dostarczane jako elementy o długości 2,5 m. Długość kanału można zmniejszyć o 75% w porównaniu do systemów konwencjonalnych w celu uniknięcia uszkodzeń podczas załadunku.
- Kanały są produkowane z wysokiej jakości winylu o dużej wytrzymałości na rozciąganie i rozdarcie. Materiał ten można też łatwo myć.
- W pełnym zestawie instalacyjnym znajdują się też wytrzymałe mosiężne pierścienie uszczelniające, które można łatwo zamontować na suficie.
- Przejściówki do wsporników montażowych z połączeniem na rzepy umożliwiają błyskawiczne rozłączanie.
- Do ochrony kanału przed uszkodzeniem w trakcie załadunku.

### Typowe zastosowania

- Kanał powietrzny Thermo King można montować w jednotemperaturowych naczepach o długości od 13 do 16 m służących do przewozu produktów wrażliwych na temperaturę.
- Kanał można też używać w niektórych zastosowaniach z ruchomymi przegrodami.



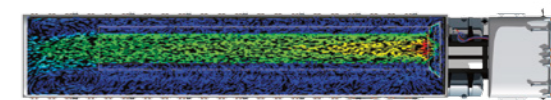
### Ryzyko niewłaściwej dystrybucji powietrza:

Poniżej wymieniono trzy najczęściej napotymane problemy:

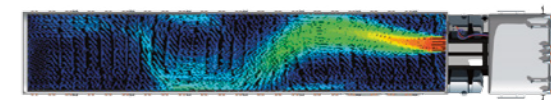
- **Niedostateczne chłodzenie:** nawiewane powietrze nie dociera do samego końca ze względu na sposób rozmieszczenia ładunku i poziomu ciśnienia statycznego w naczepie, w wyniku czego występuje w niej nierównomierny rozkład temperatury i cyrkulacji powietrza. Może to doprowadzić do psucia się produktów wrażliwych na temperaturę i o niskiej temperaturze dojrzewania, które wymagają zarówno właściwej temperatury, jak i dobrej cyrkulacji powietrza w celu rozproszenia dodatkowego ciepła w trakcie transportu.

- **Zamrażanie powierzchniowe:** produkty wrażliwe na temperaturę, jak np. leki i świeża żywność, jeśli są umieszczone zbyt blisko wylotu powietrza z parownika, mogą ulec uszkodzeniu w wyniku przemrożenia.
- **Miejsca o zbyt wysokiej temperaturze:** miejsca w przestrzeni ładunkowej, do których nie dochodzi powietrze o kontrolowanej temperaturze. Są one cieplejsze w stosunku do temperatury ustawionej na termostacie.
- Instalując kanały powietrzne, można uniknąć konsekwencji wynikających z wymienionych powyżej problemów występujących podczas transportu produktów wrażliwych na temperaturę. Po zainstalowaniu kanałów powietrznych można uzyskać równomierniejszą dystrybucję temperatury i przepływu powietrza nawet wtedy, gdy występują zakłócenia przepływu spowodowane niewłaściwym lub nierównomiernym rozmieszczeniem ładunku.

#### Wektory przepływu powietrza



Z kanałem powietrznym: nawiewane powietrze dochodzi do samego końca naczepy.



Bez kanału powietrznego: nawiewane powietrze nie dochodzi do samego końca naczepy.

KANAŁ POWIETRZNY	NR CZĘŚCI
Kanał powietrzny SLX	902934





## Kontenery ColdCube™



Kontenery ColdCube™: uniwersalne, przenośne i łatwe w dopasowaniu kontenery chłodnicze pełniące rolę przenośnej chłodziarki lub zamrażarki. Można je szybko wstawić do normalnej ciężarówki lub podłączyć do gniazdka w celu zapewnienia ciągłości chłodzenia. Kontenery ColdCube są sprzedawane z różnymi funkcjami chłodzenia i zamrażania dopasowanymi do potrzeb klienta. Można ich używać w szpitalach polowych, wypożyczalniach, do transportu jedzenia (np. przy cateringu) i w wielu innych zastosowaniach.

### Podstawowe cechy

- Uniwersalny i wytrzymały kontener
- Skuteczna izolacja z zabezpieczeniem UV
- Łatwy w czyszczeniu materiał dopuszczony do kontaktu z żywnością
- Szczelna, hermetyczna sprężarka
- Widoczny sterownik/interfejs użytkownika
- Praca na prąd stały (12–24 V) lub zmienny 110–240 V
- Certyfikaty ATP, CE i TUV
- 2-letnia gwarancja
- Zintegrowane odłączenie niskiego napięcia
- Bogata oferta akcesoriów



46

OPIS	NR CZĘŚCI
Kontener chłodzący ColdCube 140 l	6100208
Kontener mrozący ColdCube 140 l	6100209
Kontener chłodzący ColdCube 330 l	6100210
Kontener mrozący ColdCube 330 l	6100211
Kontener chłodzący ColdCube 915 l	6100212
Kontener mrozący ColdCube 915 l	6100213

OPIS	NR CZĘŚCI
Półka druciana do kontenera ColdCube 140 l	6100201
Półka druciana do kontenera ColdCube 330 l	6100214
Półka druciana do kontenera ColdCube 915 l	6100216
Wspornik półki drucianej do kontenera ColdCube 915 l	6100217
Wspornik półki drucianej do kontenera ColdCube 915 l	6100218
Wózek do kontenera ColdCube 140 l	6100202
Wózek do kontenera ColdCube 330 l	6100203
Podstawa palety do kontenera ColdCube 330 l	6100204
Blokada kontenera ColdCube 140 i 330 l	6100206
Wyświetlacz pojazdowy do kontenera ColdCube 330 i 915 l	6100205
Zestaw z plastikową zasłonką do kontenera ColdCube 140 l	6100219
Zestaw z plastikową zasłonką do kontenera ColdCube 330 l	6100220
TouchPrint	401193
Przełącznik drzwiowy	400907
TrackKing Light	401219

## Kontenery ColdCube™ do transportu lekarstw



Kontenery farmaceutyczne ColdCube™ Pharma mają wszystkie cechy kontenerów ColdCube™, a dodatkowo zapewniają zgodność z zasadami prawidłowej dystrybucji i jakość pracy spełniającą specyfikacje firm farmaceutycznych. Funkcja grzania powala na ściślejszą kontrolę temperatury nastawy niezależnie od warunków otoczenia, zaś szerszy zakres temperatur zapewnia wyższą elastyczność usługi świadczonej klientom końcowym. Aby potwierdzić odpowiednią jakość produktów z tej serii, poddaliśmy je mapowaniu termicznemu przy różnych temperaturach otoczenia i nastawach. Dodatkowo kontenery ColdCube™ Pharma zostały zbudowane z materiałów klasy farmaceutycznej i mogą być opcjonalnie wyposażone w zarządzania telematyczne do kontroli i śledzenia.

### Dodatkowe funkcje:

- Automatyczne chłodzenie/grzanie
- Wysoka wydajność chłodzenia, mrożenia i grzania (od 30°C do -21°C)
- Łatwy w czyszczeniu materiał dopuszczony do kontaktu z farmaceutykami
- Zachowanie stałej temperatury dzięki płynnemu przepływowi powietrza
- Operacja cykliczna ułatwia obsługę
- Opcjonalne rozwiązania telematyczne do zarządzania i śledzenia
- Certyfikaty GCP, CE i TUV
- 2-letnia gwarancja
- Zintegrowane odłączenie niskiego napięcia
- Bogata oferta akcesoriów



47

OPIS	NR CZĘŚCI
Kontener podgrzewający ColdCube Pharma 140 l	6100228
Kontener podgrzewający ColdCube Pharma 330 l	6100229
Kontener podgrzewający ColdCube Pharma 915 l	6100230
Kontener chłodzący/podgrzewający ColdCube Pharmedite 915 l	6100231
Kontener chłodzący/podgrzewający ColdCube Pharmedite 915 l	6100230
Kontener chłodzący/podgrzewający ColdCube Pharmedite 915 l	6100229

OPIS	NR CZĘŚCI
Półka druciana do kontenera ColdCube 140 l	6100201
Półka druciana do kontenera ColdCube 330 l	6100214
Półka druciana do kontenera ColdCube 915 l	6100216
Wspornik półki drucianej do kontenera ColdCube 915 l	6100217
Wspornik półki drucianej do kontenera ColdCube 915 l	6100218
Wózek do kontenera ColdCube 140 l	6100202
Wózek do kontenera ColdCube 330 l	6100203
Podstawa palety do kontenera ColdCube 330 l	6100204
Blokada kontenera ColdCube 140 i 330 l	6100206
Wyświetlacz pojazdowy do kontenera ColdCube 330 i 915 l	6100205
Zestaw z plastikową zasłonką do kontenera ColdCube 140 l	6100219
Zestaw z plastikową zasłonką do kontenera ColdCube 330 l	6100220
TouchPrint	401193
Przełącznik drzwiowy	400907
TrackKing Light	401219



## Programy serwisowe ThermoKare

### THERMO KING ThermoKare

ThermoKare to kompleksowy wybór rozwiązań z zakresu kontraktów serwisowych dla flot operujących w kraju i zagranicą. Kontrakty stworzono z myślą o optymalizacji wydajności floty, minimalizacji kosztów eksploatacji i maksymalizacji ceny odsprzedaży pojazdów.



#### Korzyści:

- Narzędzie do zarządzania flotą online
- Flota klienta, historia serwisowa i historia faktur
- Raporty planowania serwisu
- Raporty zarządzania flotą



## Rozwiązania w zakresie wsparcia

### THERMO KING Warranty Plus

#### Korzyści:

- Rozszerzona gwarancja
- Pomoc 24/7 w razie awarii
- Etykieta Warranty Plus
- Zwiększona wartość rezydualna i zwrot z inwestycji

### THERMO KING Protection Plus

#### Korzyści:

- Wzywianie serwisu i godziny nadliczbowe
- Opcjonalny pakiet podróżny
- Etykieta Protection Plus
- Pomoc 24/7 w razie awarii

### THERMO KING Maintenance Plus\*\*

#### Korzyści:

- Uwzględniona kompletna standardowa konserwacja
- Przypomnienia o planowanym serwisie floty
- Optymalną wydajność

### THERMO KING Assistance Plus\*\*\*

#### Korzyści:

- Naprawy w razie awarii
- Przypomnienia o planowanym serwisie floty
- Usuwanie awarii na terenie Europy

### THERMO KING Inspection Plus

#### Korzyści:

- Regularne kontrole
- Maksymalna wydajność agregatów
- Praktyczne i personalizowane

### THERMO KING FleetKare Plus

#### Korzyści:

- Finansowany TrackKing
- Koszt komunikacji TrackKing fakturowany poprzez iKare
- Zniżki w przypadku zakupu innych produktów ThermoKare

### THERMO KING Comfort Plus\*\*\*\*

#### Korzyści:

- Naprawy w razie awarii i konserwacja
- Przypomnienia o planowanym serwisie floty
- Kompleksowe zarządzanie flotą w ramach iKare
- Zwiększona wartość rezydualna
- Łatwe planowanie budżetu z miesięcznymi opłatami umownymi
- Pełen spokój

# Zestawienie numerów części

TYP AGREGATU CHŁODNICZEGO	SLXe	SLX 100/200 300/400	SLX SPECTRUM	SLE-400	SL/SLE 100/200 300	SL TCI SPECTRUM
<b>ZARZĄDZANIE AGREGATEM</b>						
Akumulator rozruchowy	2030765	2030765	2030765	2030765	2030765	2030765
Akumulator EON	2030777	2030777	2030777	2030777	2030777	2030777
Aluminiowe osłony parowników	900432	X	900432	X	X	900432
	900319		900319			900319
Wyświetlacz wielofunkcyjny	400985	400985	400985	400985	400985	400985
	400984	400984	400984	400984	400984	400984
	400989	400989	400989	400989	400989	400989
	401069	401069	401069	401069		
	401068	401068	401068	401068		
	401067	401067	401067	401067		
	401110	401110	401110	401110		
	401111	401111	401111	401111		
	401112	401112	401112	401112		
	401121	401121	401121	401121	401121	401121
	401120	401120	401120	401120	401120	401120
Rozszerzenie sterownika SR-2	900356	900356	900356	900356	X	X
Zdalne tylne sterowanie SR-2	401031	401008	401031	401008	X	X
Płyn czyszczący Climador	2030779 2030778	2030779 2030778	2030779 2030778	2030779 2030778	2030779 2030778	2030779 2030778
Zestaw do zarządzania przewodami	X	X	X	X	X	X
SafeGuard 12V	401118	401118	401118	401118	401118	401118
SafeGuard 24V	401138	401138	401138	401138	401138	401138
Górna kratka SLX	927583	427563	927583	X	X	X
Zestaw przeciwniegowy do urządzeń SLX	900440	900440	900440	X	X	X
Zestaw tłumika	6060197	6060197	6060197	6060197	6060197	6060197
Wiązki przewodów ładowarki tylnej burty załadowniczej	401235	401235	401235	X	X	X
	42258	42258	42258	X	X	X
	401012	401012	401012	X	X	X
	401176	401176	401176	X	X	X
	401013	401013	401013	X	X	X
Osłony rurowe agregatu SLX Ferry	900441	900441	900441	X	X	X
Górna kratka	927563	927563	927563	927563	927563	927563
Przyrząd pomiarowy do akumulatorów	2041922	2041922	2041922	2041922	2041922	2041922
Panel słoneczny	400837	400837	400837	400837	400837	400837

TS 200/300 500/600	UTS UT1200	MD SR KD SR TD SR	MD 200/300	RD-II SR WKD-II SR	RD-MT MD-200 MT	SERIA T T-600R T-800R T-1000R T-1200R	SERIA T SPECTRUM T-800R MT T-1000R MT T-1200 MT	CT-10/ CT-10 SPECTRUM CT-15 SPECTRUM
2030774	2030774	2030774	2030774	2030774	2030774	2030774	2030774	
2030777	2030777	2030777	2030777	2030777	2030777	2030777	2030777	2030550
X	900432	X	X	X	900432	X	900432	900432
	900319				X	900319	900319	
					X			
					X			
						400985	400985	
						400984	400984	
						400989	400989	
						401032	401032	
401121	401121	401121	401121	401121	401121	401121	401121	401121
401120	401120	401120	401120	401120	401120	401120	401120	401121
X	X	X	X	X	X	X	X	
X	X	X	X	X	X	401061	401061	
2030779 2030778	2030779 2030778	2030779 2030778	2030779 2030778	2030779 2030778	2030779 2030778	2030779 2030778	2030779 2030778	
X	X	X	X	X	X	900421	900421	
401118 401138	401118 401138	401118 401138	401118 401138	401118 401138	401118 401138	401118 401138	401118 401138	401138
X	X	X	X	X	X	X	X	
X	X	X	X	X	X	X	X	
6060197	6060197	6060197	6060197	6060197	6060197	6060197	6060197	6060197
X	X	X	X	X	X	X	X	
X	X	X	X	X	X	X	X	
X	X	X	X	X	X	X	X	
X	X	X	X	X	X	X	X	
X	X	X	X	X	X	X	X	
X	X	X	X	X	X	X	X	
927563	927563	927563	927563	927563	927563	927563	927563	927563
2041922	2041922	2041922	2041922	2041922	2041922	2041922	2041922	2041922
400837	400837	400837	400837	400837	400837	400837	400837	400837



## Zestawienie numerów części (ciąg dalszy)

TYP AGREGATU CHŁODNICZEGO	SLXe	SLX 100/200 300/400 SPECTRUM	SLe-400*	SL/SLE 100/200 300	SL TCI SPECTRUM SMX II	TS 200/300 500/600
<b>ZARZĄDZANIE FLOTA</b>						
TracKing Advanced	401095	401095	401091	401092	401092	401093
TracKing Light	401219	401219	401219	401219	401219	401219
TracKing Basic	401214	401214	401214	401214	401214	401214
<b>ZARZĄDZANIE DANYMI</b>						
i-Box	401252	400870	400870	400836	400836	400836
Wintrac	2042847	2042847	2042847	2042847	2042847	2042847
<b>ZARZĄDZANIE TEMPERATURĄ</b>						
Rejestrator danych temperatury/wilgotności USB	2041881	2041881	2041881	2041881	2041881	2041881
Moduł zbierający dane USB	2042368	2042368	2042368	2042368	2042368	2042368
Rejestrator danych DAS	X	X	X	400747	400747	400745
Drukarka TouchPrint	401249	401249	401249	401249	401249	401249
Rejestrator danych TouchPrint	401192	401192	401192	401192	401192	401192
	401193	401193	401193	401193	401193	401193
Termometr laserowy	2041059	2041059	2041059	2041059	2041059	2041059
Termometr przewodowy	2040900	2040900	2040900	2040900	2040900	2040900
3-przewodowy czujnik otwarcia drzwi	401135	401135	401135	401135	401135	401135
2-przewodowy czujnik otwarcia drzwi				400907	400907	400907
Czujnik temperatury AIA	417873	417873	417873	417873	417873	417873
	417874	417874	417874	417874	417874	417874
	417875	417875	417875	417875	417875	417875
Kurtyna sterowana elektrycznie	2060230	2060230	2060230	2060230	2060230	2060230
Ochrona przeciwzamrożeniowa	401226	401226 401229	401226 401126	401226 401126	401226 401229	X
Czujnik ręczny do rejestratora CargoWatch	420474	420474	420474	420474	420474	420474
Zestaw tłumika	401196	401196	401196	401196	401196	401196
<b>ZARZĄDZANIE PALIWEM</b>						
Zespół czyszczący do zbiorników paliwa	2041966	2041966	2041966	2041966	2041966	2041966
Zestaw do filtrowania paliwa GreenTech	100442	100442	100442	100442	100442	100442
Zestaw do filtrowania paliwa GreenTech z grzałką	100463	100463	100463	100463	100463	100463
Filtr wstępny (30 mikronów)	100453	100453	100453	100453	100453	100453
Grzałka filtra wstępnego (30 mikronów)	100431	100431	100431	100431	100431	100431
Klucz narzędziowy	2041913	2041913	2041913	2041913	2041913	2041913
Liniowy filtr paliwa	100436	100436	100436	100436	100436	100436
Plastikowy zbiornik paliwa 90 l	X	X	X	X	X	120950
Urządzenie antylewarowe	130960	130960	130960	130960	130960	X
	130878	130878	130878	130878	130878	X
Elektroniczny wskaźnik poziomu paliwa	130794	130794	130794	130794	130794	X
	131019	131019	131019	131019	131019	X
	131001	131001	131001	131001	131001	X
Aluminiowy zbiornik paliwa	120978	120978	120978	120978	120978	X
	120979	120979	120979	120979	120979	X
Aluminiowy zbiornik UltraSonic 190 l	401127	401127	401127	401127	401127	X
Aluminiowy zbiornik UltraSonic 230 l*	2073134	2073134	2073134	2073134	2073134	X
Trójżyłowa wiązka przewodów	Zostanie ogłoszony	Zostanie ogłoszony	Zostanie ogłoszony	Zostanie ogłoszony	Zostanie ogłoszony	X
<b>ROZPROWADZANIE POWIETRZA</b>						
Kanał powietrzny	902934	902934	902934	902934	902934	X

UTS UT1200	MD SR KD SR TD SR	MD 200/300	RD-II SR WKD-II SR	RD-MT MD-200 MT**	SERIA T T-600R T-800R T-1000R T-1200R	SERIA T SPECTRUM T-800R MT T-1000R MT T-1200 MT	CT-10/ CT-10 SPECTRUM CT-15 SPECTRUM
401094	401093	401093	401093	401092	401167	401167	452388
401219	401219	401219	401219	401219	401219	401219	401219
401214	401214	401214	401214	401214	401214	401214	401214
400836	400836	400836	400836	400836	400870	400870	452387
2042847	2042847	2042847	2042847	2042847	2042847	2042847	2042847
2041881	2041881	2041881	2041881	2041881	2041881	2041881	2041881
2042368	2042368	2042368	2042368	2042368	2042368	2042368	2042368
400745	400745	400745	400745	X	401125	401125	401125
401249	401249	401249	401249	401249	401249	401249	401249
401192	401192	401192	401192	401192	401192	401192	401192
401193	401193	401193	401193	401193	401193	401193	401193
2041059	2041059	2041059	2041059	2041059	2041059	2041059	2041059
2040900	2040900	2040900	2040900	2040900	2040900	2040900	2041059
401135	401135	401135	400906	401135	401135	401135	X
400907	400907	400907	400907	400907	400907	400907	400907
417873	417873	417873	417873	417873	417873	417873	X
417874	417874	417874	417874	417874	417874	417874	X
417875	417875	417875	417875	417875	417875	417875	X
2060230	2060230	2060230	2060230	2060230	2060230	2060230	2060230
X	X	X	X	X	X	X	X
420474	420474	420474	420474	420474	420474	420474	420474
401196	401196	401196	401196	401196	401196	401196	401196
2041966	2041966	2041966	2041966	2041966	2041966	2041966	2041966
100442	100442	100442	100442	100442	100442	100442	100442
100463	100463	100463	100463	100463	100463	100463	100463
100453	100453	100453	100453	100453	100453	100453	100453
100431	100431	100431	100431	100431	100431	100431	100431
2041913	2041913	2041913	2041913	2041913	2041913	2041913	2041913
100436	100436	100436	100436	100436	100436	100436	100436
120950	120950	120950	120950	120950	120950	120950	120950
X	X	X	X	X	130960	130960	X
					130878	130878	X
X	X	X	X	X	131132	131132	X
X	X	X	X	X	X	X	X
X	X	X	X	X	X	X	X
X	X	X	X	X	X	X	X
X	X	X	X	X	X	X	X
X	X	X	X	X	X	X	X

## Zestawienie numerów części (ciąg dalszy)

TYP AGREGATU CHŁODNICZEGO	B-100 10	B-100 20	V-100 10 V-100 MAX 10/30	V-100 20 V-100 MAX 20/50	Seria C
<b>URZĄDZENIA Z NAPĘDEM BEZPOŚREDNIM</b>					
Oslona przewodów	900395	900395	900395	900395	900395
Oslona przewodów	X	X	X	X	X
Adapter DIN	925199	925199	925199	925199	X
Przełącznik drzwiowy	400907	400907	400907	400907	X
Zestaw tłumika	X	X	6060197	6060197	6060197
Pokrywa przeciwśniegowa (zestaw małej osłony)	900381	900381	900381	900381	900381
Pokrywa przeciwśniegowa (zestaw dużej osłony)	X	X	X	X	X
TouchPrint	401192	401192	401192	401192	401192
	401193	401193	401193	401193	401193
Wintrac	2042847	2042847	2042847	2042847	X
Rejestrator danych temperatury/wilgotności USB	2041881	2041881	2041881	2041881	2041881

V-200 V-300 10	V-200 V-300 20	V-200/300 MAX 10/30	V-200/300 MAX 20/50	V-200/300 MAX TC/TCI 10/30	V-200/300 MAX TC/TCI 20/50	V-400 MAX 10/30/50 V-400 MAX 20	V-500 10 V-500 20 V-500 MAX 10/30
900395	900395	900395	900395	900395	900395	X	X
X	X	X	X	X	X	900396	900396
925199	925199	925199	925199	925199	925199	925199	925199
400907	400907	400907	400907	400907	400907	400907	400907
6060197	6060197	6060197	6060197	6060197	6060197	X	X
900381	X	900381	X	900381	X	X	X
X	900379	X	900379	X	900379	X	X
401192	401192	401192	401192	401192	401192	401192	401192
401193	401193	401193	401193	401193	401193	401193	401193
2042847	2042847	2042847	2042847	2042847	2042847	2042847	2042847
2041881	2041881	2041881	2041881	2041881	2041881	2041881	2041881

TYP AGREGATU CHŁODNICZEGO	V-500 MAX TC/TCI	V-700 MAX 10/20 30/50	V-700 MAX 50 Spectrum	V-700 10/20
<b>URZĄDZENIA Z NAPĘDEM BEZPOŚREDNIM</b>				
Oslona przewodów	X	X	X	X
Oslona przewodów	900396	900396	900396	900396
Adapter DIN	925199	925199	925199	925199
Przełącznik drzwiowy	400907	400907	400907	400907
Zestaw tłumika	X	X	X	X
Pokrywa przeciwśniegowa (zestaw małej osłony)	X	X	X	X
Pokrywa przeciwśniegowa (zestaw dużej osłony)	X	X	X	X
TouchPrint	401192	401192	401192	401192
	401193	401193	401193	401193
Wintrac	2042847	2042847	2042847	2042847
Rejestrator danych temperatury/wilgotności USB	2041881	2041881	2041881	2041881



**THERMO KING**

# Oryginalne części

## Zaufaj nam.

Gdy potrzebne jest prawdziwe bezpieczeństwo, wybierz oryginalne części Thermo King.



europe.thermoking.com

W celu uzyskania dodatkowych informacji prosimy kontaktować się z:

---



Thermo King jest marką firmy Ingersoll Rand®. Firma Ingersoll Rand (NYSE:IR) poprawia jakość życia, tworząc komfortowe, zrównoważone i wydajne środowiska. Zadaniem naszych pracowników i naszej rodziny marek, takich jak Ingersoll Rand®, Thermo King®, Trane® i Club Car® jest poprawa jakości powietrza w domach i innych budynkach, transport i ochrona żywności oraz produktów nietrwałych, a także zwiększenie produktywności i efektywności w miejscach pracy. Jesteśmy światowym potentatem dbającym o zrównoważony postęp i trwałe wyniki na świecie.



ingersollrand.com

Ingersoll-Rand — Lenneke Marelaan 6, B-1932 Sint-Stevens-Woluwe, Belgia.

© 2014 Ingersoll-Rand Company Limited TK 60551 (08-2014)-PL2